

XPi 系列

智能泵

定量斜轴柱塞泵



XPi 系列紧凑的结构设计及其优异的性能表现,使其可以被安装在有限的空间内,以及高转速的应用场合.

优点

- ▶ 泵可以自动的适应所需的驱动轴旋向
- ▶ 更容易地安装与启动

特点

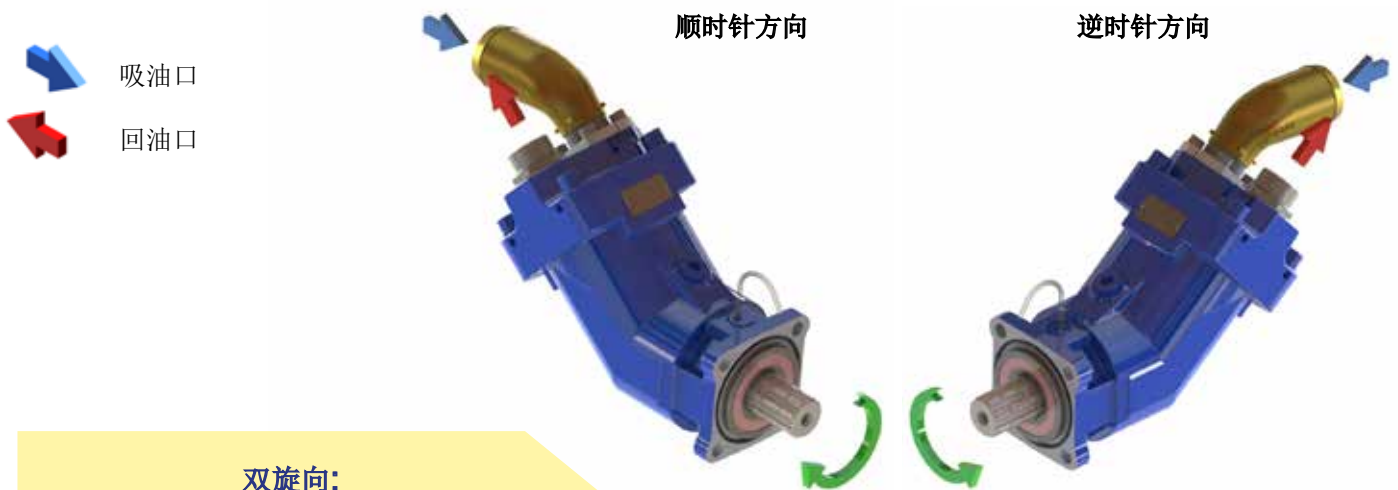
- 7 柱塞
- 独特的主轴盘和缸体柱塞组件同步设计
- 使用机械强度更高的材料
- 加强型密封



■ 10种规格:

- 从 12 到 130 cc/rev
- 持续工作压力 380 bar
- 峰值压力 420 bar
- 最高转速 1750 到 3150 rpm

泵型号	排量 (cc/rev)	最大持续工作压力 (bar)	最大间歇峰值压力 (bar)	2" 吸油管径及 1 bar 绝对吸油压力下最高转速 (rpm)	380 bar 时最大驱动扭矩 (N.m)	重量		悬垂扭矩	
						不带吸油口管接头 (kg)	带吸油口管接头 (kg)	不带吸油口管接头 (N.m)	带吸油口管接头 (N.m)
XPi 12 0523820	12	380	420	3150	76	9.2	9.65	8.74	9.17
XPi 18 0523810	18	380	420	2900	114	9.25	9.7	8.79	9.21
XPi 25 0523800	25	380	420	2750	159	9.3	9.75	8.84	9.26
XPi 32 0523790	32	380	420	2700	204	11.1	11.55	11.1	11.55
XPi 41 0523780	41	380	420	2550	261	11.15	11.6	11.15	11.6
XPi 50 0523770	50.3	380	420	2450	318	11.2	11.65	11.76	12.23
XPi 63 0523760	63	380	420	2300	401	11.25	11.7	11.81	12.28
XPi 80 0523640	80.4	380	420	2150	509	14.85	15.3	17.82	18.36
XPi 108 0523750	108.3	380	420	1900	687	14.95	15.4	17.94	18.48
XPi 130 0523730	129.8	380	420	1750	827	15.35	15.8	18.73	19.28



双旋向：
这种智能泵可以双向运行。

根据PTO的旋转方向将吸油组件安装在需要的油口侧，泵将自行调整旋向。

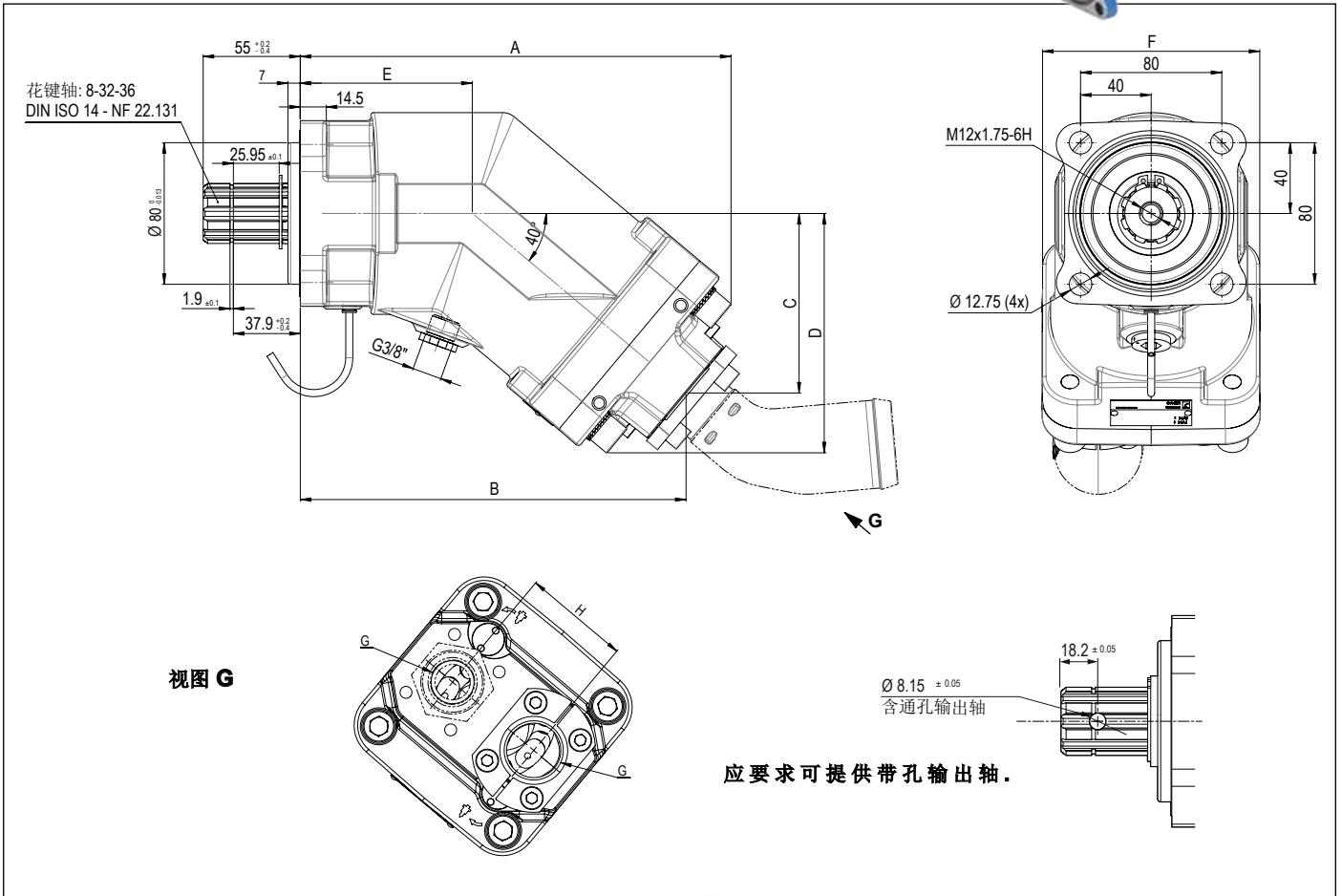
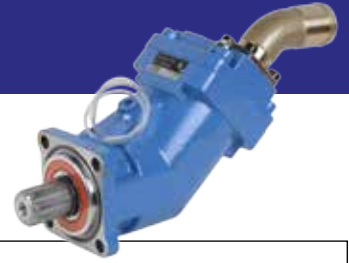
当PTO逆时针旋转时，
泵则需要顺时针旋转。



当PTO顺时针旋转时，
泵则需要逆时针旋转。



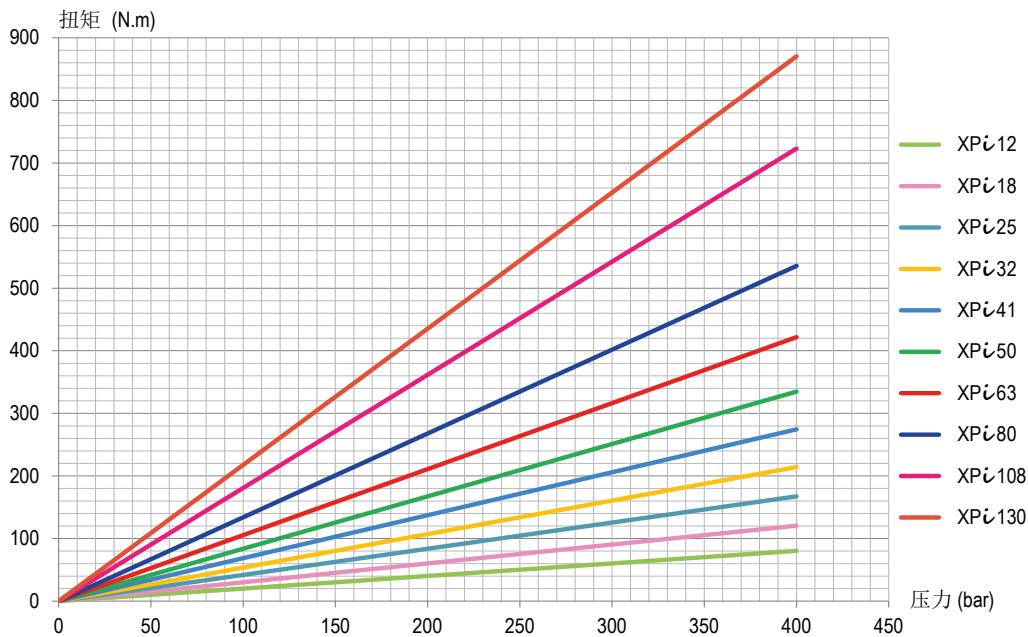
XPi - 尺寸



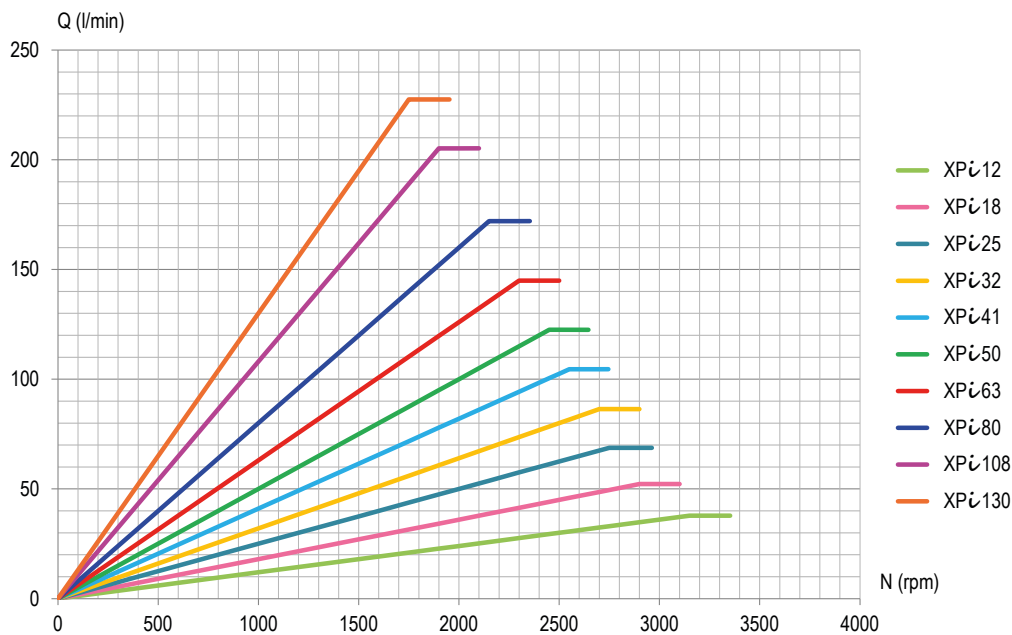
泵型号	A	B	C	D	E	F	G	H
XPi 12 0523820	196.7	177.8	77.1	103.9	85.7	108	G 3/4"	54
XPi 18 0523810	196.7	177.8	77.1	103.9	85.7	108	G 3/4"	54
XPi 25 0523800	196.7	177.8	77.1	103.9	85.7	108	G 3/4"	54
XPi 32 0523790	202.8	184	82.3	109.1	85.7	108	G 3/4"	54
XPi 41 0523780	202.8	184	82.3	109.1	85.7	108	G 3/4"	54
XPi 50 0523770	214.4	195.6	92	118.9	85.7	108	G 3/4"	54
XPi 63 0523760	214.4	195.6	92	118.9	85.7	108	G 3/4"	54
XPi 80 0523640	241.7	220.9	103.5	133.3	97.4	123	G 1"	60
XPi 108 0523750	241.7	222.5	104.8	133.3	97.4	123	G 1"	60
XPi 130 0523730	244	224.8	106.7	135.2	97.4	123	G 1"	60

尺寸以毫米。

► 所需驱动扭矩取决于泵的输出压力

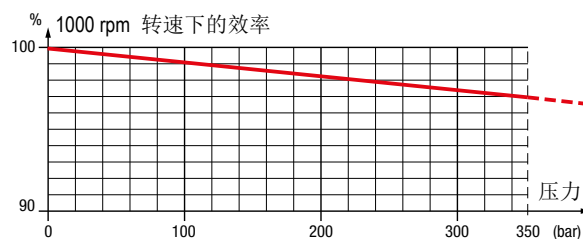


► 流量取决于转速



► 容积效率

这些曲线是在力度克研发实验室专用试验台上测得的结果, 采用ISO46液压油在25°C (100cST), 泵由一根2"内径的吸油管与液面高于泵体的油箱相连。



XPi - 附件

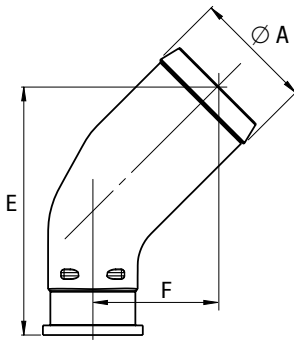


XPi 泵吸油口

请看管路的建议与尺寸, 38页.

所有的XPi泵都在发货时配备吸油组件.
请根据下面的型号确定所需要的吸油组件.

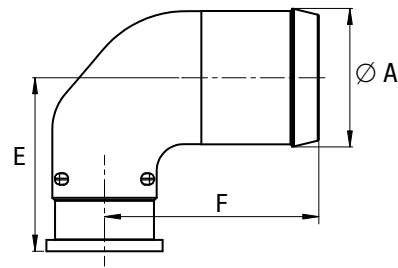
45° 吸油口弯头



型号	胶管直径	Ø A	E	F
0517894	1 1/2"	39.1	91.7	46.7
0517896	42	43	91.7	46.7
0517897	1 3/4"	46	91.7	46.7
0517893	2"	51.8	108.4	54.4
0517892	2 1/2"	64.5	125.2	62.2

尺寸以毫米.

90° 吸油口弯头



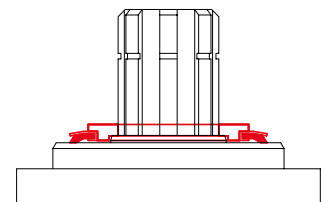
型号	胶管直径	Ø A	E	F
0517947	1 1/2"	39.1	58.6	79.5
0517946	2"	51.8	64.9	80.2
0517945	2 1/2"	64.5	71.3	87.5

尺寸以毫米.

轴封保护导流板

这个导流板可以确保轴封免受损伤.
尤其是它可以保护泵免受从万向节飞溅过来的公路上的污垢损伤.

参考资料: **DEF 054111**

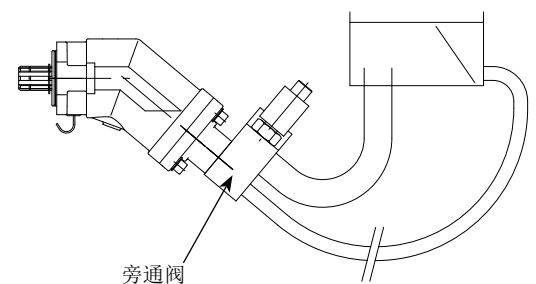


XPi 泵旁通阀

XPi泵在PTO驱动不能切断的情况下, 力度克可以在泵的底部配备一个旁通阀.

这种方案允许泵连续工作:

- 不会出现过热;
- 不影响泵的使用寿命;
- 不需要对卡车液压油路进行更改.



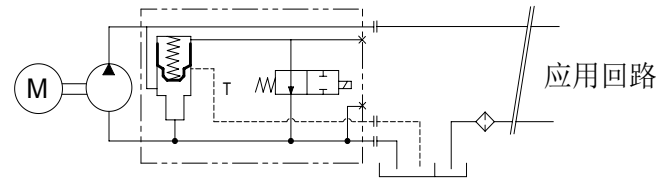
LEDUC 零件号	12 Volts	24 Volts
XPi 12 从 XPi 63	BP63 0521180	BP63 0517931
XPi 80 从 XPi 130	BP80 0522235	BP80 0522140

▶ 旁通阀工作原理

旁通阀是一个直流12V或24V的电磁阀。

不供电时,它可以使泵的回油和吸油连接在一起;
供电时,泵恢复正常运行状态(输出流量)。

如果系统中的分流阀限制回油为5 L/min 或系统为闭式,则有必要在旁通阀和油箱之间增加一根泄油管,确保有足够的油可以冷却油泵。



▶ 带旁通阀的XPi泵的悬垂扭矩

泵型号	重量		悬垂扭矩	
	不带吸油口管接头 (kg)	带吸油口管接头 (kg)	不带吸油口管接头 (N.m)	带吸油口管接头 (N.m)
XPi 12	12.8	13.25	16.32	16.90
XPi 18	12.85	13.3	16.39	16.96
XPi 25	12.9	13.35	16.44	17.02
XPi 32	14.7	15.15	18.98	19.56
XPi 41	14.75	15.2	19.04	19.62
XPi 50	14.8	15.25	20.05	20.67
XPi 63	14.85	15.3	20.12	20.73
XPi 80	18.45	18.9	27.16	27.82
XPi 108	18.55	19	27.31	27.97
XPi 130	18.95	19.4	28.16	28.93

▶ 带旁通阀泵尺寸

泵型号	A	B	C	D	E	F	G	H	J
XPi 12 / 18 / 25	289.35	223.04	202.19	132.20	114.72	97.58	3/4"	54	108
XPi 32 / 41	295.5	229	208.3	137.3	120.1	102.7	3/4"	54	108
XPi 50 / 63	307.1	240.4	220	147.1	129.7	112.5	3/4"	54	108
XPi 80 / 108	334	269	246.7	157.8	143.9	124.8	1"	60	123
XPi 130	336.3	271.3	249	159.7	145.8	126.7	1"	60	123.5

尺寸以毫米。

