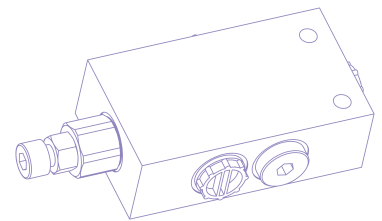


## FCV - VALVE DE CIRCULATION | CODE LEDUC : 0524940

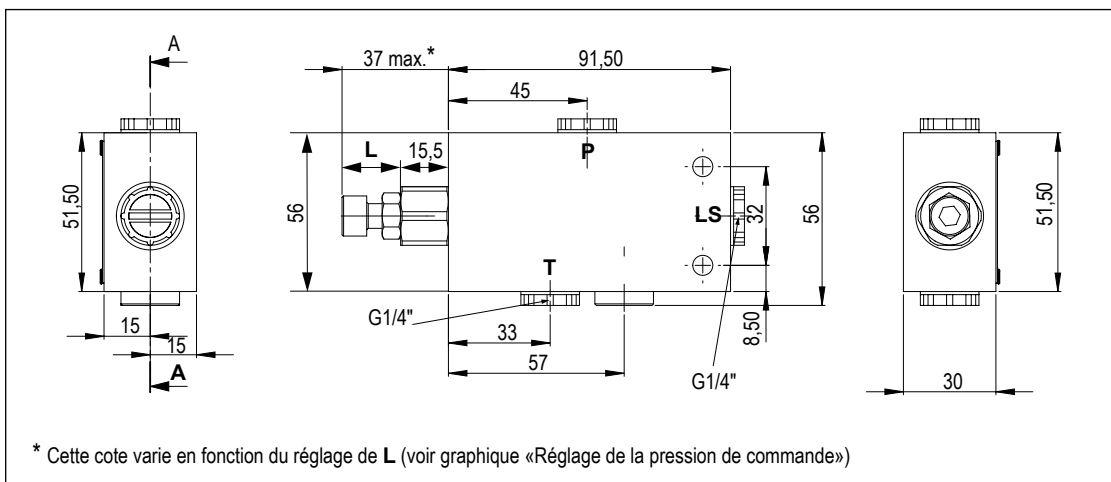
La valve de circulation de fluide FCV est une valve conçue pour les applications où la pompe hydraulique à cylindrée variable est utilisée en stand-by pendant une longue période (ex : prise arrière moteur), afin de protéger la pompe d'une surchauffe.

### ► Caractéristiques techniques

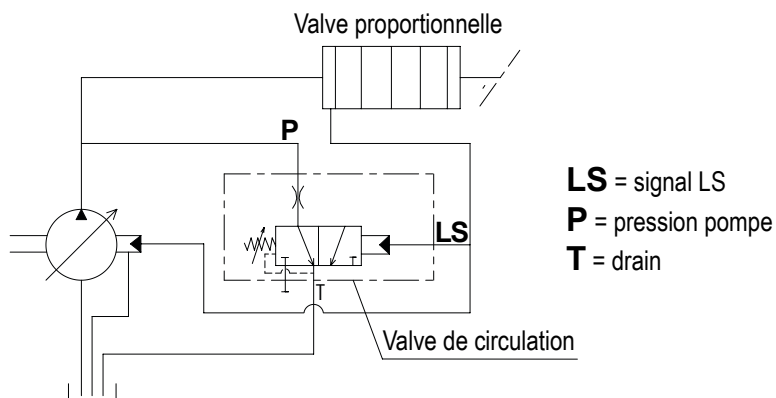
- Le débit de la valve varie entre 20 et 22 L/min pour un  $\Delta P$  de 30 bar.
- La pression maximale est de 420 bar.
- La pression de fermeture est de 2 bar minimum et de 7 bar maximum.



### ► Dimensions



### ► Schéma de montage



### ► Réglage de la pression de commande

