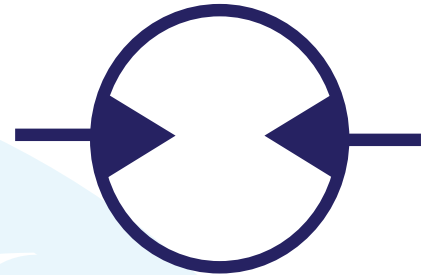


# Motoren ohne Leckölanschluss

## Schrägachsen Hydraulikmotor

HYDRO LEDUC kann nun auch Motoren anbieten **die ohne den Anschluss einer Leckölleitung betrieben** werden können.



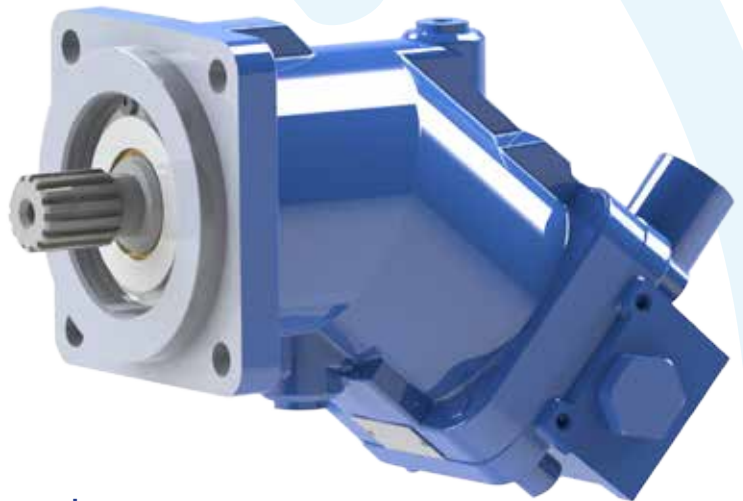
### Vorteile

#### Keine Leckölleitung erforderlich

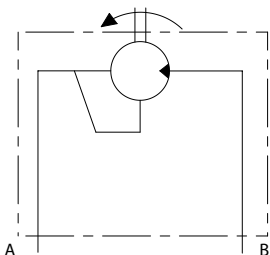
- ▶ Nur die Eintrittsleitung und Rücklaufleitung ist erforderlich.
  - ▶ Das Lecköl wird über den Rücklauf abgeführt.
- Ist mit einer Hochdruck-Wellendichtung ausgerüstet.

### EIGENSCHAFTEN

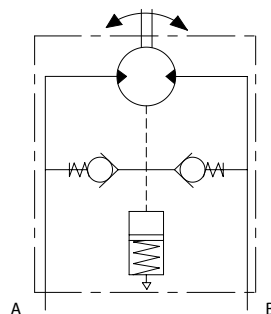
- Drehzahlen:  
Bitte wenden Sie sich an unsere technische Beratung.
- Max. zulässiger Druck in der Rücklaufleitung: 25 bar.



#### ▶ Funktionsschema bei einfacher Drehrichtung



#### ▶ Funktionsschema bei wechselnder Drehrichtung



Bei **wechselnder Drehrichtung** ist der Motor zusätzlich mit einem Druckspeicher ausgestattet. Dieser Druckspeicher dämpft Druckspitzen (zum Beispiel bei abruptem Drehrichtungswechsel).

Bitte kontaktieren Sie unsere technische Abteilung für Ihre individuellen Anforderungen.