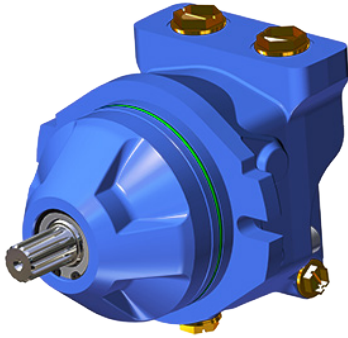
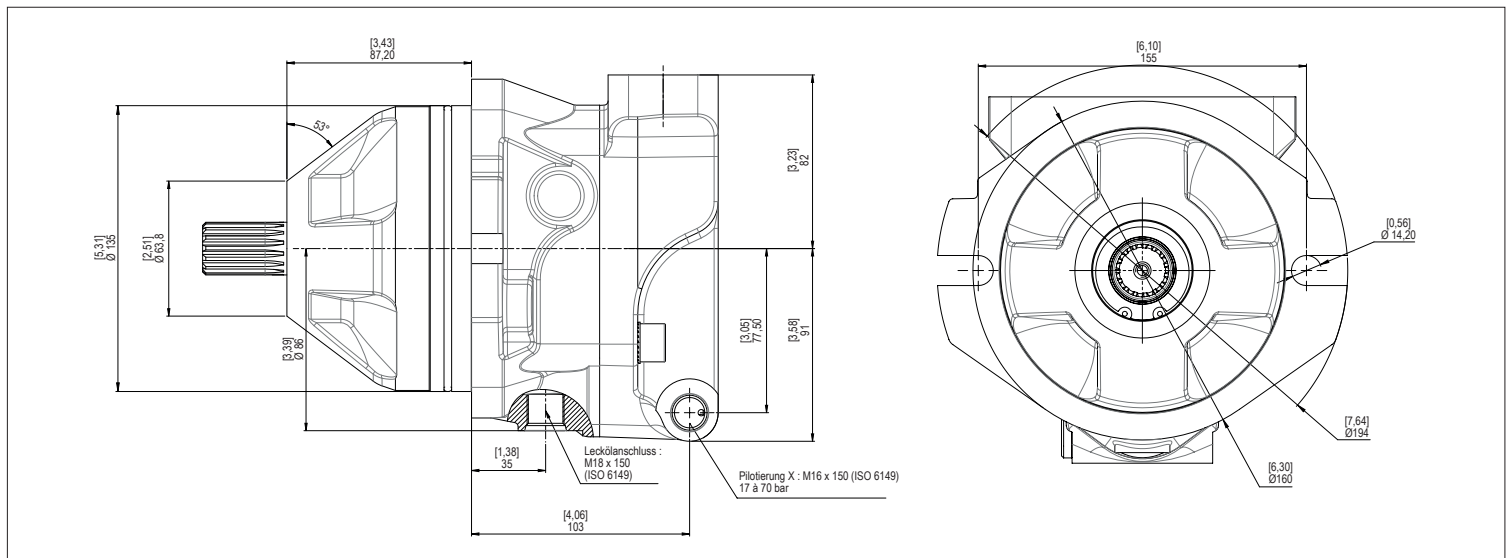


MSI2C45 & MSI2C49



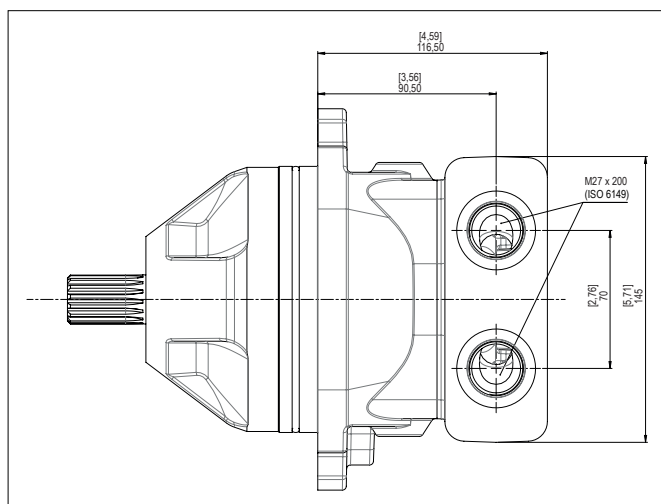
- ▶ Motore mit zwei Schluckvolumina (max. 49ccm/U.)
- ▶ 9-Kolben-Inline-Technologie
- ▶ Schluckvolumenverstellung durch hydraulische Steuerung
- ▶ Für offene und geschlossene Kreisläufe
- ▶ Wechselnde Drehrichtung
- ▶ Übertragung hoher Anlaufdrehmomente
- ▶ Niedriges Geräuschniveau
- ▶ Lange Lebensdauer
- ▶ Schluckvolumenverhältnis 1:3
- ▶ Zubehör : Drehzahlsensor und Spülventil

▶ Abmessungen in mm [inches] :



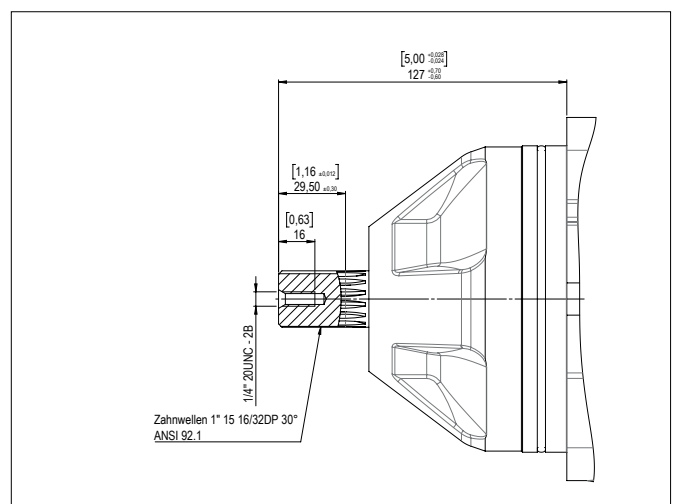
▶ Standard-Anschluss* :

oberen Befestigungsgewinden
M27x200



▶ Welle :

Zahnwelle 1"
SAE J498b 15T 16/32DP



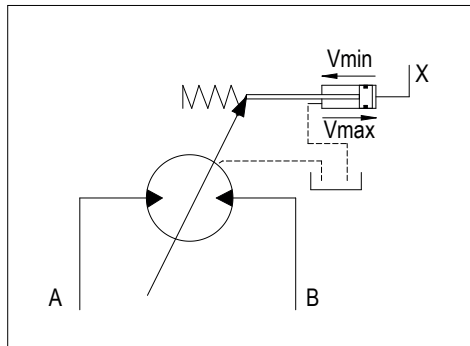
► Technische Daten :

Motoren	Fördervolumen		Max. kontinuierliche Drehzahl (1)	Max. intermittente Drehzahl (1)	Max. absorbierte Durchflussmenge	Drehmoment	Drehmoment bei 300 bar [4350 psi]	Theoretische Maximalleistung bei 350 bar [5076 psi]	max. zulässige Druck Fortsetzung/ Spitze	Gewicht
		cc [cu.in.]	U/min	U/min	l/mn [gpm]	Nm/bar [lbf.ft/psi]	Nm [lbf.ft]	kW [HP]	bar [psi]	
MSI2C45	Max.	45 [2.75]	3500	4300	158 [41.7]	0,72 [0.036]	216 [159]	92 [123.3]	350 / 400 [5076 / 5800]	17,3 [38.2]
	Min.	17 [1.04]	4000	4500	68 [17.96]	0,27 [0.014]	81 [59.8]	39,5 [53]	350 / 400 [5076 / 5800]	17,3 [38.2]
MSI2C49	Max.	49 [2.99]	3500	4300	172 [45.44]	0,78 [0.039]	234 [172.6]	100 [134.1]	350 / 400 [5076 / 5800]	17,3 [38.2]
	Min.	22 [1.34]	4000	4500	88 [23.25]	0,35 [0.018]	105 [77.44]	51 [68.4]	350 / 400 [5076 / 5800]	17,3 [38.2]

(1) Für höhere Drehzahlen kontaktieren Sie uns bitte.

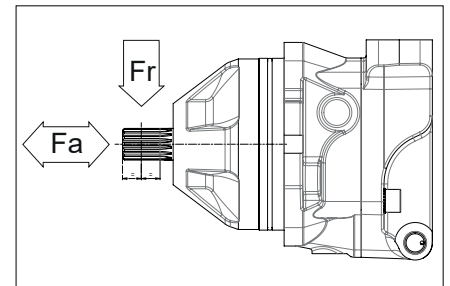
► Geschwindigkeitsregulierung :

Verschiebungseinstellung durch hydraulische Steuerung



► Max. zulässige Käfte :

Motor		45	49
Fr	N	1050	1050
	lbf	236	236
Fa	N	2500	2500
	lbf	562	562



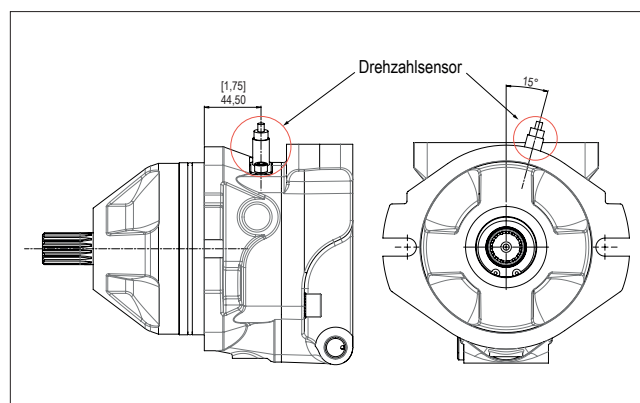
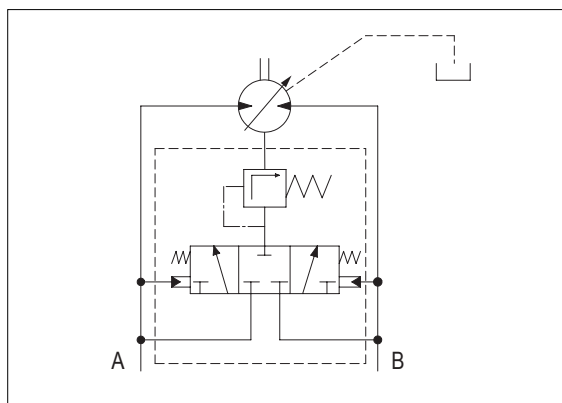
Fr: Radialkraft gemessen in der Mitte der Motorwelle

Fa: Axialkraft (wirkt axial auf die Motorwelle)

Für weitere Belastungen nehmen Sie bitte mit uns Kontakt auf.

► Optionen auf Anfrage :

- Spülventil (verschiedene Durchflussraten verfügbar, bitte kontaktieren Sie uns).
- Drehzahlsensor



Für weitere Informationen wenden Sie sich bitte an den Kundendienst.
Hervé COLIN - tel : +33(0)3 86 76 05 37 - hcolin@hydroleduc.com

Die Abmessungen in mm [inches] sind ohne Gewähr.

HYDRO LEDUC SAS
Siège social & Usine
Head Office and Factory
BP 9
F-54122 AZERAILLES
FRANCE
Tel. +33 (0)3 83 76 77 40
Fax +33 (0)3 83 75 21 58

HYDRO LEDUC GmbH
Haselwanderstr. 5
D-77746 SCHUTTERWALD
DEUTSCHLAND
Tel. +49 (0) 781-9482590
Fax + 49 (0) 781-9482592

HYDRO LEDUC AB
Betongvägen 11
461 38 TROLLHÄTTAN
SWEDEN
Tel. + 46 (0) 520 10 820

HYDRO LEDUC BV
Ericssonstraat 2
5121 ML Rijen
The Netherlands
Tel. +31 6 202 40 651

HYDRO LEDUC N.A. Inc.
Grand Parkway Industrial Park
23549 Clay Road
KATY, TX 77493
USA
Tel. +1 281 679 9654
Fax +1 832 321 3553



www.hydroleduc.com