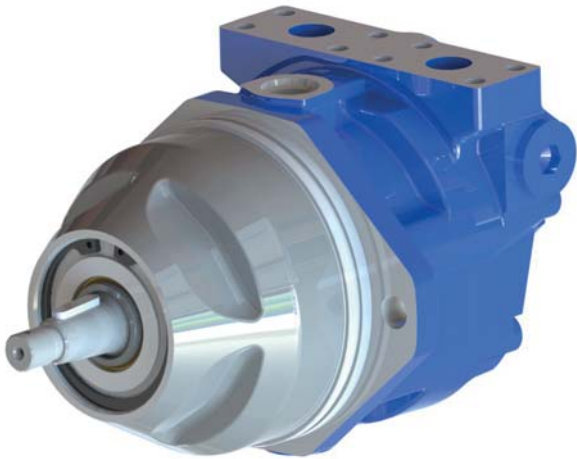
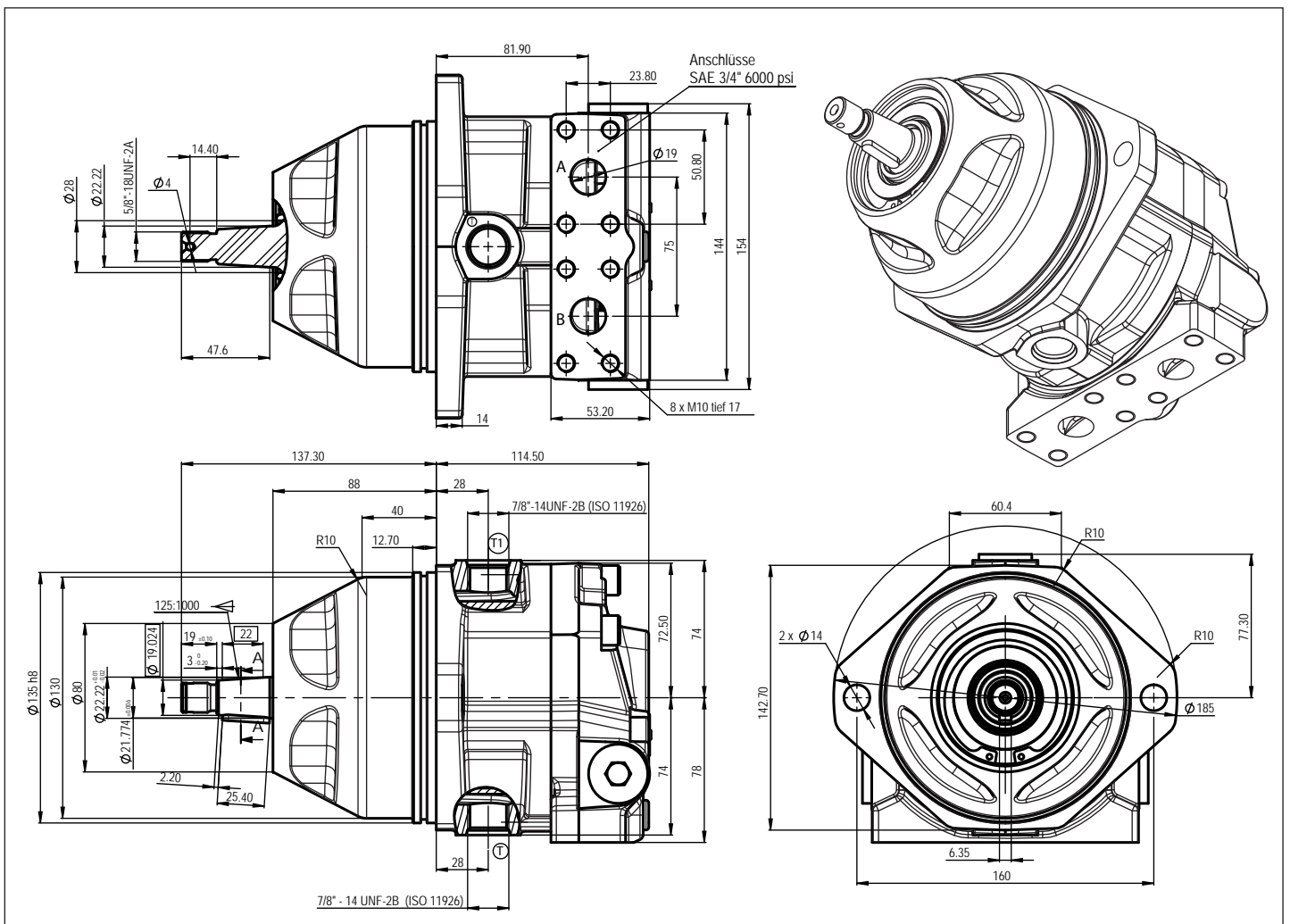


MT45

Einschubmotor - 45 cm³

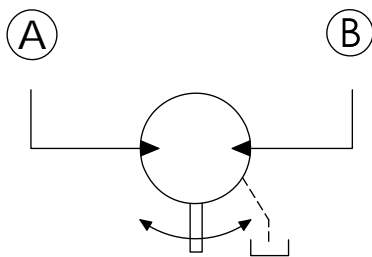


► Abmessungen (mm):



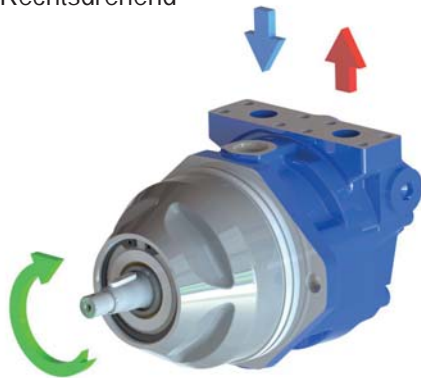
- **Anschlussplatten A und B :** SAE J518C Anschlüsse
SAE 3/4" 6000 psi - M10 Gewinde - 17 mm tief
- **Leckölanschlüsse T und T1 :** ISO 11926 - 7/8"-14UNF-2B

► **Schema:**

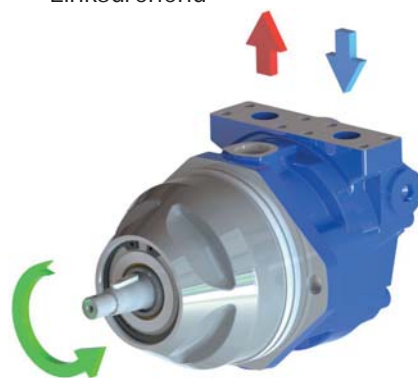


Doppelte Drehrichtung

Rechtsdrehend



Linksdrehend



► **Leistung:**

Motor	MT45
Schluckvolumen (cc/U)	45,1
Maximale Dauerdrehzahl N_0 (U/min)	4000
Maximale Spitzendrehzahl (U/min)	4200
Maximaler Schluckstrom bei N_0 (l/min)	180.4
Maximaler Dauerdruck (bar)	280
Maximaler Spitzendruck (bar)	300
Drehmoment / bar (Nm/bar)	0.72
Drehmoment bei 280 bar (Nm)	200
Leistung bei 280 bar und N_0 (kW)	84
Temperatur (°C)	-25 / 110
Gewicht (kg)	18.5
Zulässige Axialkraft (N)	1500
Zulässige Radialkraft (N)	2000

► **Optional:**

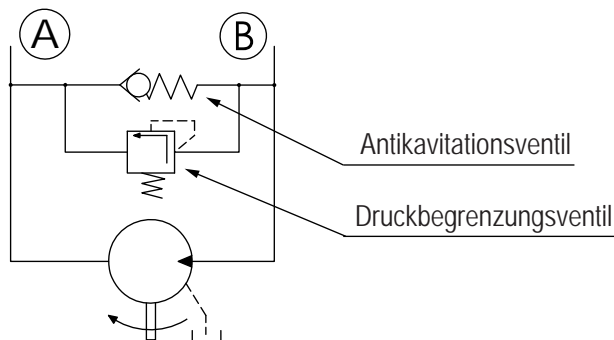
► **Integriertes Antikavitationsventil + Druckbegrenzungsventil (150 bar oder 300 bar)**

Das Antikavitationsventil (Nachsaugventil) wird benötigt, wenn ein Motor, nach dem Abschalten, auf Grund von Massenträgheit, noch in Rotation gehalten wird. Nach Anhalten des Systems versorgt das Antikavitationsventil den Motor zur Vermeidung von Kavitation solange mit Flüssigkeit, bis der Motor vollständig zum Stillstand gekommen ist (Trägheitsphase). Dieses Ventil wird in die Motorenrückseite integriert.

Das Druckbegrenzungsventil schützt den Motor vor im Hydraulikkreislauf auftretenden Druckspitzen. Sobald der Öffnungsdruck erreicht ist, fließt die Hydraulikflüssigkeit von der Hochdruckseite zur Niederdruckseite.

► **Linksdrehende Ausführung (gegen den Uhrzeigersinn)**

Auf Anfrage ist dieser Motor auch in der rechtsdrehenden Ausführung (im Uhrzeigersinn) erhältlich.



www.hydroleduc.com

Für weitere Auskünfte kontaktieren Sie bitte unseren technischen Kundenservice.
Herr Hervé COLIN - Tel : +33(0)3 83 76 05 37 - hcolin@hydroleduc.com