

► Technische Beschreibung

AP(L) Kolbenspeicher bestehen aus einem mechanisch hochbelastbaren Schmiedestahl.

Die Kolbendichtringe, zur Trennung zwischen Gas- und Hydraulikseite, sind ausgelegt für:

- die Übertragung hoher hydraulischer Leistungen,
- den Einsatz bei hohen Umgebungstemperaturen,
- Können auf der Stickstoffseite mit Füllventil oder mit Füllschraube ausgestattet werden, um den Gegebenheiten Ihres Hydrauliksystems zu entsprechen.

► Vorteile

LEDUC AP(L) Kolbenspeicher sind ausgelegt um:

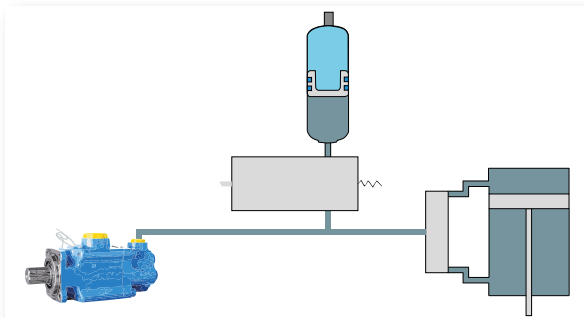
- sehr hohen Volumensänderungen zu entsprechen,
- eine schnelle und vollständige Freigabe der Hydraulikflüssigkeit sicherzustellen,
- in jeder beliebigen Einbaulage betrieben werden zu können,
- über die Betriebszeit einen nur minimalen Verlust des Vorspanndruckes zu garantieren,
- um mit den unterschiedlichsten Betriebsflüssigkeiten kompatibel zu sein.

► Betriebsmedien

- Hydrauliköle auf Mineralölbasis: serienmäßige Membrane.
- Spezielle oder korrosive Flüssigkeiten: Bitte kontaktieren Sie unseren Technischen Service.

► Anwendungsbeispiele

Energiespeicher



AP 350 bar

Höchstdruck: 350 bar

Tieftemperatur:

- Standardversion: – 20°C bis + 80°C
- Für Extremtemperaturen bitte Rücksprache.

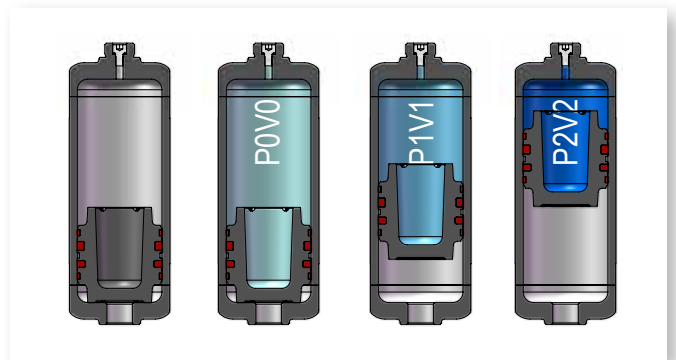
APL 250 bar

Höchstdruck: 250 bar

Tieftemperatur:

- Standardversion: – 20°C bis + 80°C
- Für Extremtemperaturen bitte Rücksprache.

► Kolbenbewegungen



► Füllgas

Ausschließlich Stickstoff

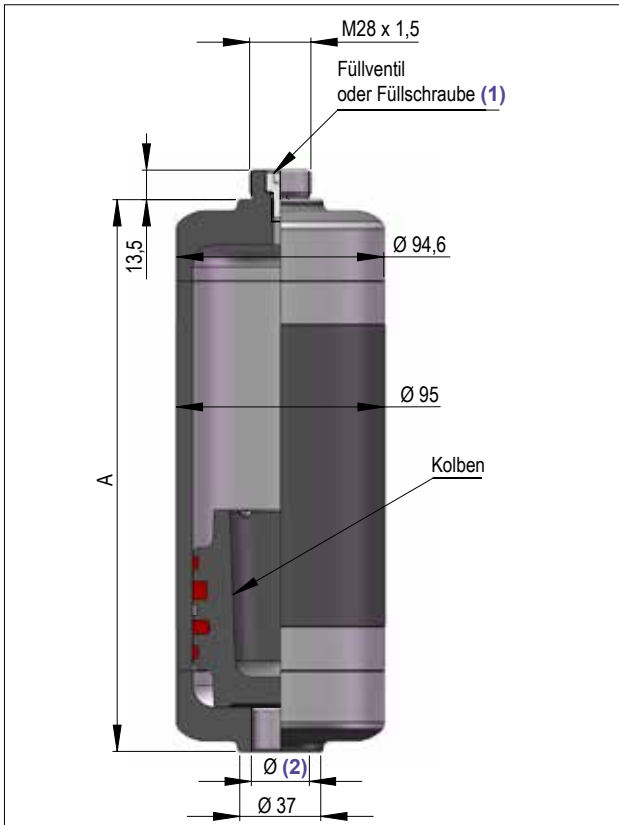
► Füllventile

Zwei Versionen sind verfügbar:

- mit Füllschraube,
- mit Füllventil.

► Prüfung und Zertifizierung

HYDRO LEDUC Druckspeicher sind nach europäischer Norm 2014/68/UE geprüft und zertifiziert. Weitere Zertifizierungen auf Anfrage.



(1) Siehe Konfigurator Code **06** (Seite 18)

(2) Hydraulische Anschlüsse - Siehe Konfigurator Code **05** (Seite 18)

MERKMALE UND ABMESSUNGEN

	Volumen (L)	Max. Druck (bar)	A (mm)	Ø D (mm)	Ø C (mm)	Gewicht (kg)
AP	0,16	350	149,5	64	63,5	2,4
	0,32		231			3,2
	0,5		323			4,1
	0,75		450			6,1
	1		577			7,6
	1,25		705			9,6
	1,5		832			10,6
	1,8		985			12,4

	Volumen (L)	Max. Druck (bar)	A (mm)	Ø D (mm)	Ø C (mm)	Gewicht (kg)
APL	0,5	250	202,3	95	94,6	6,2
	0,75		252,1			7
	1		301,8			7,9
	1,5		401,3			9,5
	2		500,8			11,1
	2,5		600,2			12,8
	3		699,7			14,4
	3,5		799,2			16
	4		898,6			17,6

Maßangaben (mm) sind Anhaltswerte.

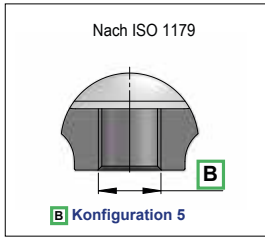
Konfigurator für APL

Um die für Ihren Druckspeicher der Baureihe AP(L) benötigte Bestellbezeichnung zu erhalten, wählen Sie aus der Konfigurationstabelle von Zeile 1 bis Zeile 8 die gewünschte Option aus und wählen hierzu jeweils den Buchstaben/Zahlen Code aus der rechten Tabellenspalte. Tragen Sie diesen Code dann in der Tabelle oben links ein.

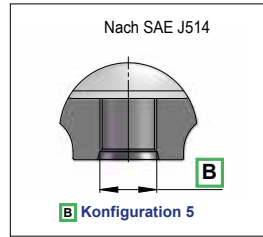
Zur Konfiguration unsere Druckspeicher der Baureihe ABV richten Sie sich bitten nach untenstehender Auswahltabelle.

AP(L)																			
01	02	03	04	05	06	07	08												
Speicher Typ																			
01	AP 350 bar	•	•	•	-	-	•	•	-	•	•	-	•	-	-	-	-	-	AP
	APL 250 bar	-	-	-	•	•		-	•		-	•	-	•	•	•	•	•	APL
Füllvolumen (L)																			
02		0,16	0,32	0,5	0,7	0,75	1	1,25	1,5	1,8	2	2,5	3	3,5	4				
Dichtungen																			
03	Duplex-Dichtung	•	•	•	•	•	•	•	•	•	•	•	•	•	•	•	•	•	D
Kolbendurchmesser																			
04	Ø 50 mm	•	•	•	-	-	•	•	-	•	•	-	•	-	-	-	-	-	06
	Ø 80 mm	-	-	-	•	•	-	-	•	-	-	•	-	•	•	•	•	•	08
Hydraulische Anschlüsse																			
05	G1/2"	•	•	•	-	-	•	•	-	•	•	-	•	-	-	-	-	-	G2
	G3/4"	-	-	-	•	•	-	-	•	-	-	•	-	•	•	•	•	•	G3
	9/16 - 18 UNF	•	•	•			•	•		•	•		•						U0
	3/4 - 16 UNF	•	•	•	-	-	•	•	-	•	•	-	•	-	-	-	-	-	U1
	1"1/16 - 12 UNF	-	-	-	•	•	-	-	•	-	-	•	-	•	•	•	•	•	U2
Füllventile																			
06	M28 x 1,5 Schraube	•	•	•	•	•	•	•	•	•	•	•	•	•	•	•	•	•	V
	P1620 Ventil	•	•	•	•	•	•	•	•	•	•	•	•	•	•	•	•	•	W
Schutz für Füllventil																			
07	Ohne	•	•	•	•	•	•	•	•	•	•	•	•	•	•	•	•	•	N
	Mit Metallkappe	•	•	•	•	•	•	•	•	•	•	•	•	•	•	•	•	•	P
Optionen Hydraulikanschluss																			
08	Keine	•	•	•	•	•	•	•	•	•	•	•	•	•	•	•	•	•	N
Vorspanndruck																			
09	Daten bei Bestellung angeben.																		

► Hydraulische Anschlüsse - Code 05

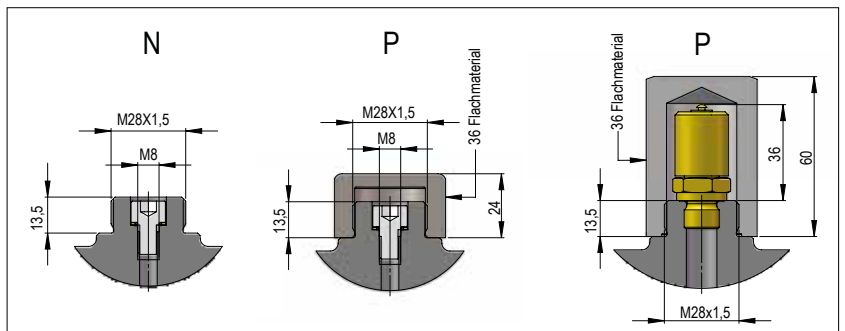
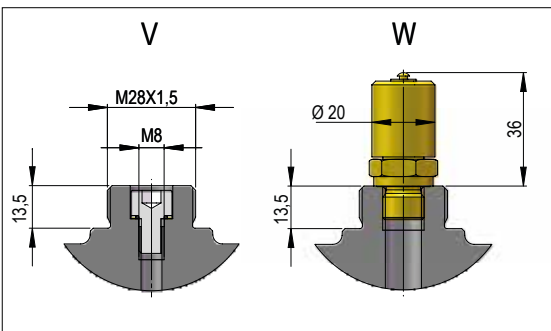


Code	Ø B
05	
G2	G1/2"
G3	G3/4"



Code	Ø B
05	
U0	9/16 - 18 UNF - 2B
U1	3/4-16UNF - 2B
U2	1"1/16 - 12UNF - 2B

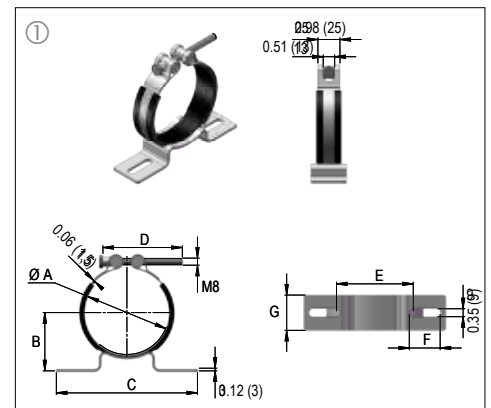
► Stickstoffseitige Anschlüsse 06 ► Stickstoffseitige Anschlüsse - Code 07



ZUBEHÖR FÜR AP(L)

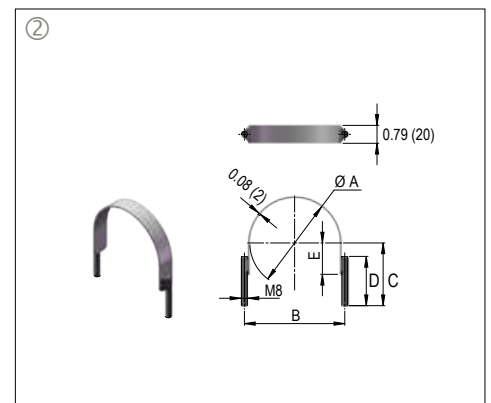
► Befestigungsschellen, einstellbar ①

Typ	Volumen (L)	Abmessungen (mm)							Merkmale	Code
		A	B	C	D	E	F	G		
APL	von 0,5 bis 4	Ø 95 bis 100	66	160	90	87	35	40	Stahl, verzinkt	C001026
									Stahl, verzinkt, auskuppelbar	C001033
									Edelstahl	C001027
AP	von 0,16 bis 1,8	Ø 60 bis 70	40,5	120	70	85	19	50	Stahl, verzinkt	C002160



► Befestigungsbügel ②

Typ	Volume (L)	Abmessungen (mm)					Merkmale	Code
		A	B	C	D	E		
APL	von 0,5 bis 4	100	112	70	55	35	Stahl, verzinkt	C001029
							Edelstahl	C001030
AP	von 0,16 bis 1,8	65	77	50	50	20	Stahl, verzinkt	C002163



Anzugsdrehmoment der Befestigungsschrauben: 20 Nm.

Maßangaben (mm) sind Anhaltswerte.