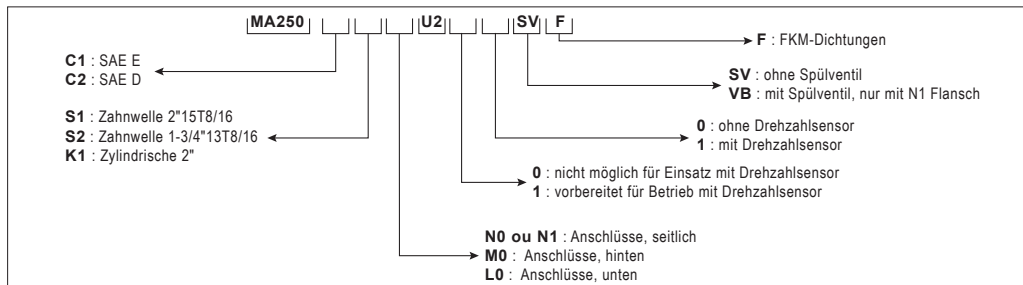


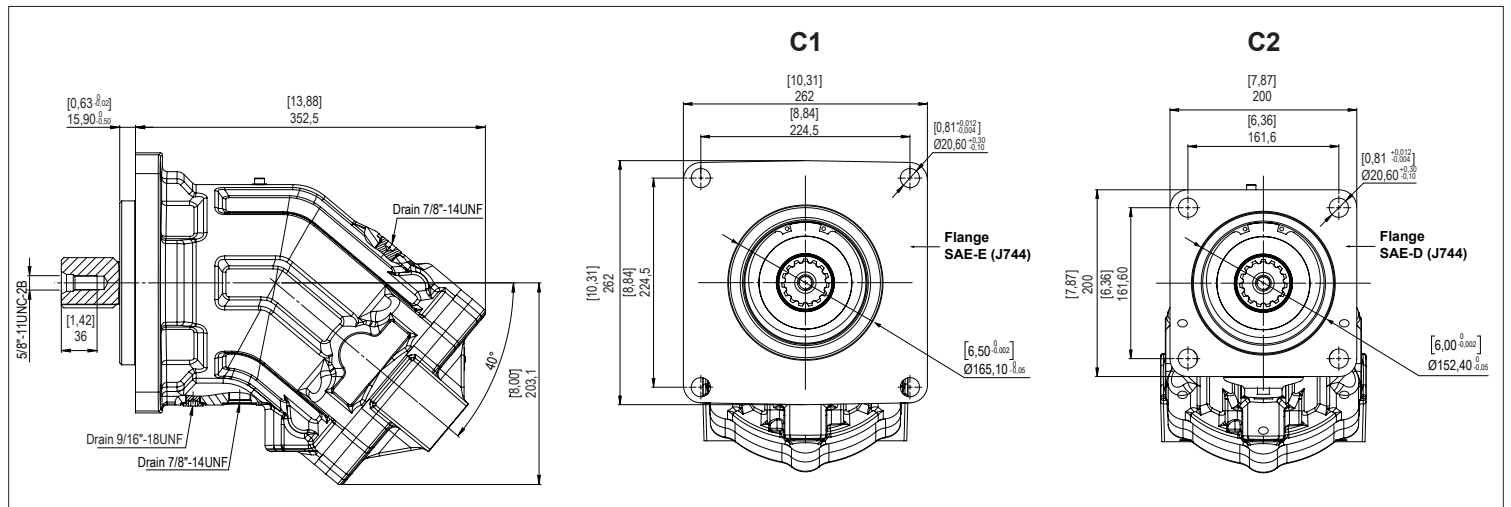
- ▶ Schluckvolumen 250 ccm/U.
- ▶ 9 Kolben-Design
- ▶ Für offene und geschlossene Kreisläufe
- ▶ Hoher Wirkungsgrad
- ▶ Welchenlnde Drehrichtung
- ▶ Kompakte Abmessungen

- ▶ Hohes Gewichts-Leistungsverhältnis
- ▶ Niedriges Geräuschniveau
- ▶ Lange Lebensdauer
- ▶ Zubehör : Drehzahlsensor und Spülventil
- ▶ SAE-D oder SAE-E Flansch

### ▶ Konfigurator :



### ▶ Abmessungen in mm [inches] :



### ▶ Welle :

**Zahnwelle 2"**  
SAE J498b 15T 8/16DP  
**S1**

**Zahnwelle 1-3/4"**  
SAE J498b 13T 8/16DP  
**S2**

**Zylindrische Welle Ø 2"**  
12,7x12,7x76,7  
**K1**

