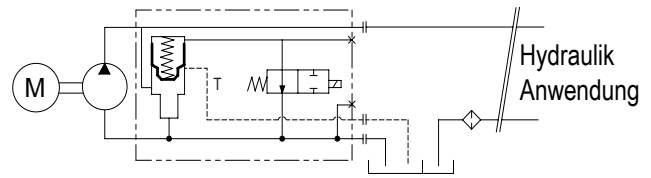


► Wie funktioniert es ?

Das By Pass Ventil ist ein zuschaltbares Magnetventil (24 Volt). Stromlos ist das By Pass Ventil offen und verbindet die Druckseite mit der Ansaugseite.

Elektrisch beaufschlagt ist das Ventil geschlossen und der Betriebsdruck wird aufgebaut.

Eine Leckölleitung zwischen dem Bypass-Ventil und dem Hydrauliktank ist anzuschließen, um ausreichende Kühlwirkung zu erzielen. Die Leckölleitung ist unterhalb des Ölspiegels am Tank anzuschließen.



► Gewichtskippmomente der XPi Pumpe mit montiertem By Pass Ventil

LEDUC Bezeichnung	Gewicht		Kippmoment	
	Ohne Ansaugstutzen (kg)	Mit 2" Ansaugstutzen (kg)	Ohne Ansaugstutzen (Nm)	Mit 2" Ansaugstutzen (Nm)
XPi 12	12.8	13.25	16.32	16.90
XPi 18	12.85	13.3	16.39	16.96
XPi 25	12.9	13.35	16.44	17.02
XPi 32	14.7	15.15	18.98	19.56
XPi 41	14.75	15.2	19.04	19.62
XPi 50	14.8	15.25	20.05	20.67
XPi 63	14.85	15.3	20.12	20.73
XPi 80	18.45	18.9	27.16	27.82
XPi 108	18.55	19	27.31	27.97
XPi 130	18.95	19.4	28.16	28.93

► Einbaumaße mit By Pass Ventil

LEDUC Bezeichnung	A	B	C	D	E	F	G	H	J
XPi 12 / 18 / 25	289.35	223.04	202.19	132.20	114.72	97.58	3/4"	54	108
XPi 32 / 41	295.5	229	208.3	137.3	120.1	102.7	3/4"	54	108
XPi 50 / 63	307.1	240.4	220	147.1	129.7	112.5	3/4"	54	108
XPi 80 / 108	334	269	246.7	157.8	143.9	124.8	1"	60	123
XPi 130	336.3	271.3	249	159.7	145.8	126.7	1"	60	123.5

Maßangaben (mm) sind Anhaltswerte.

