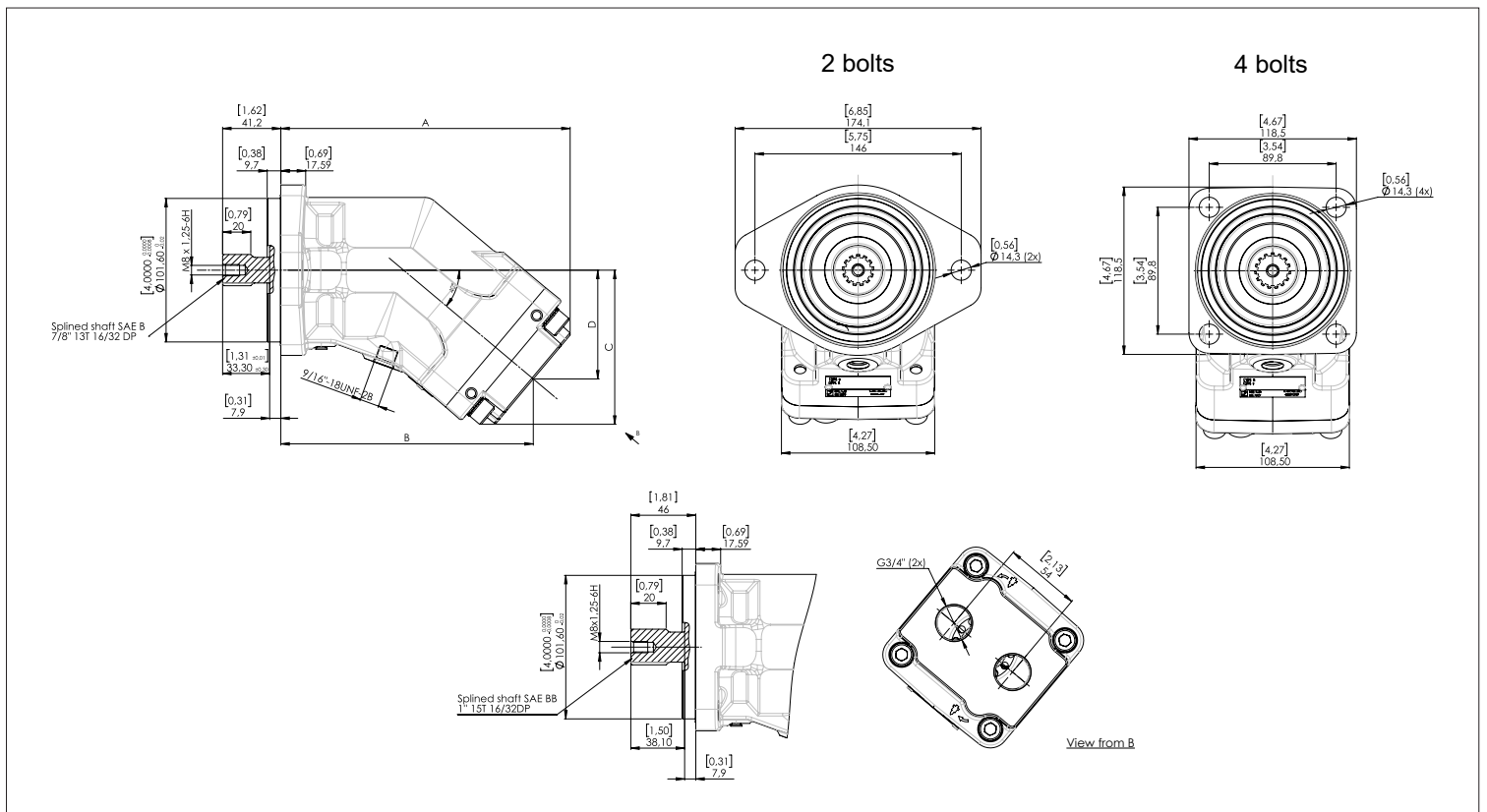


- ▶ Schluckvolumen von 25 bis 63 ccm/U.
- ▶ 7 Kolben-Design
- ▶ Für offene und geschlossene Kreisläufe
- ▶ Druck bis zu 400 bar
- ▶ Hoher Wirkungsgrad
- ▶ WelchenInde Drehrichtung
- ▶ Kompakte Abmessungen
- ▶ Hohes Gewichts-Leistungsverhältnis
- ▶ Niedriges Geräuschniveau
- ▶ FKM Dichtung as Standard

▶ **Abmessungen in mm [inches] :**



▶ **SAE B - 2-Loch-Flansch (SAE J744) :**

Motor	A	B	C	D	Welle
MXA 25	[7.76] 197.2	[6.79] 172.5	[4.08] 103.7	[2.87] 73	SAE B 7/8"13T-16/32DP
MXA 32	[8] 203.2	[7.03] 178.5	[4.28] 108.7	[3.03] 77	SAE B 7/8"13T-16/32DP
MXA 41	[8] 203.2	[7.03] 178.5	[4.28] 108.7	[3.03] 77	SAE B 7/8"13T-16/32DP

▶ **SAE B - 4-Loch-Flansch (SAE J744) :**

Motor	A	B	C	D	Welle
MXA 50	[8.45] 214.7	[7.48] 190	[4.65] 118.2	[3.4] 86.5	SAE BB 1" 15T-16/32DP
MXA 63	[8.45] 214.7	[7.48] 190	[4.65] 118.2	[3.4] 86.5	SAE BB 1" 15T-16/32DP

► **Technische Daten :**

**2 Loch - SAE J744**

Motoren	Fördervolumen	Maximaler Dauerdruck	Maximaler Spitzendruck	Max. kontinuierliche Drehzahl	Max. zulässige Spitzendrehzahl	Max. schluckstrom	Drehmoment	Drehmoment bei 5075 PSI (350 bar)	Gewicht
	cc [cu.in]	bar [psi]	bar [psi]	U/min	U/min	l/min	N.m [lbf.ft]	N.m [lbf.ft]	Kg [lbs]
MXA25_M002000	25 [1,52]	350 [5075]	400 [5800]	6300	6900	158	0,54 [0,4]	140 [108]	9,9 [21,8]
MXA32_M001980	32 [1,95]	350 [5075]	400 [5800]	6300	6900	202	0,68 [0,5]	175 [138]	10,8 [23,8]
MXA41_M001985	41 [2,5]	350 [5075]	400 [5800]	5600	6200	230	0,88 [0,65]	227 [177]	10,8 [23,8]

**4 Loch - SAE J744**

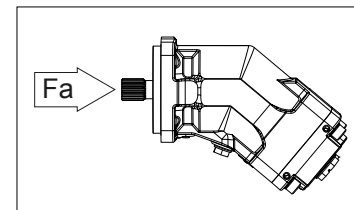
Motoren	Fördervolumen	Maximaler Dauerdruck	Maximaler Spitzendruck	Max. kontinuierliche Drehzahl	Max. zulässige Spitzendrehzahl	Max. schluckstrom	Drehmoment	Drehmoment bei 5075 PSI (350 bar)	Gewicht
	cc [cu.in]	bar [psi]	bar [psi]	U/min	U/min	l/min	N.m [lbf.ft]	N.m [lbf.ft]	Kg [lbs]
MXA50_M001990	50,3 [3,07]	350 [5075]	400 [5800]	5000	5500	252	1,08 [0,8]	280 [197]	12,2 [26,9]
MXA63_M001995	63 [3,84]	350 [5075]	400 [5800]	5000	5500	315	1,36 [1]	350 [272]	12,2 [26,9]

► **Max. zulässige Käfte :**

Motor	MXA 25	MXA 32	MXA 41	MXA 50	MXA 63
Fa (N/bar)*	30	30	40	40	50

Fa : Axialkraft.

Für weitere Belastungen nehmen Sie bitte mit uns Kontakt auf.



Die Abmessungen in mm [inches] sind ohne Gewähr.


Für weitere Informationen wenden Sie sich bitte an den Kundendienst.  
Hervé COLIN - tel : +33(0)3 86 76 05 37 - [hcolin@hydroleduc.com](mailto:hcolin@hydroleduc.com)

**HYDRO LEDUC SAS**  
Siège social & Usine  
Head Office and Factory  
BP 9  
F-54122 AZERAILLES  
FRANCE  
Tel. +33 (0)3 83 76 77 40  
Fax +33 (0)3 83 75 21 58

**HYDRO LEDUC GmbH**  
Haselwanderstr. 5  
D-77746 SCHUTTERWALD  
DEUTSCHLAND  
Tel. +49 (0) 781-9482590  
Fax + 49 (0) 781-9482592

**HYDRO LEDUC AB**  
Betongvägen 11  
461 38 TROLLHÄTTAN  
SWEDEN  
Tel. + 46 (0) 520 10 820

**HYDRO LEDUC BV**  
Ericssonstraat 2  
5121 ML Rijen  
The Netherlands  
Tel. +31 6 202 40 651

 [www.hydroleduc.com](http://www.hydroleduc.com)  
**HYDRO LEDUC N.A. Inc.**  
Grand Parkway Industrial Park  
23549 Clay Road  
KATY, TX 77493  
USA  
Tel. +1 281 679 9654  
Fax +1 832 321 3553