



Nouveaux modèles MSI

MSI160
MSI180

- Elargissement de la gamme MSI, désormais disponibles en cylindrées de 160 et 180 cm³/tr.
- Différents arbres disponibles (cannelés suivant DIN5480 ou à clavette suivant DIN6885).
- Différents types de culasses avec brides SAE.

► Caractéristiques et performances

Type de moteur	Cylindrée (cm ³ /tr)	Vitesse maximale en continu (1) (tr/mn)	Vitesse maximale intermittente (1) (tr/mn)	Q maximal absorbé (l/mn)	Couple (N.m/bar)	Couple à 350 bar (N.m)	Puissance théorique maximale à 400 bar (kW)	Pression maximale supportable continu / pointe (bar)	Masse (kg)
MSI 160	160	3600	4000	576	2.55	891	384	400 / 450	45.3
MSI 180	180.6	3600	4000	650	2.87	1006	433.4	400 / 450	45.3

(1) Pour des vitesses supérieures, nous consulter.

► Contrainte admissible sur l'arbre du moteur

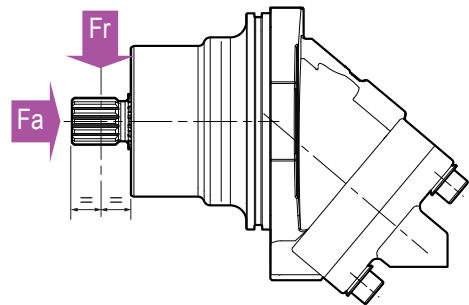
Modèle		160	180
Fr	lbf	4050	4500
	N	18000	20000
Fa	lbf/psi	1.32	1.47
	N/psi (N/bar) *	5.86 (85)	6.55 (95)

Fr: force radiale prise à mi-longueur de l'arbre.

Fa: force axiale qui tend à faire rentrer l'arbre du moteur.

* Pression différentielle entre A et B.

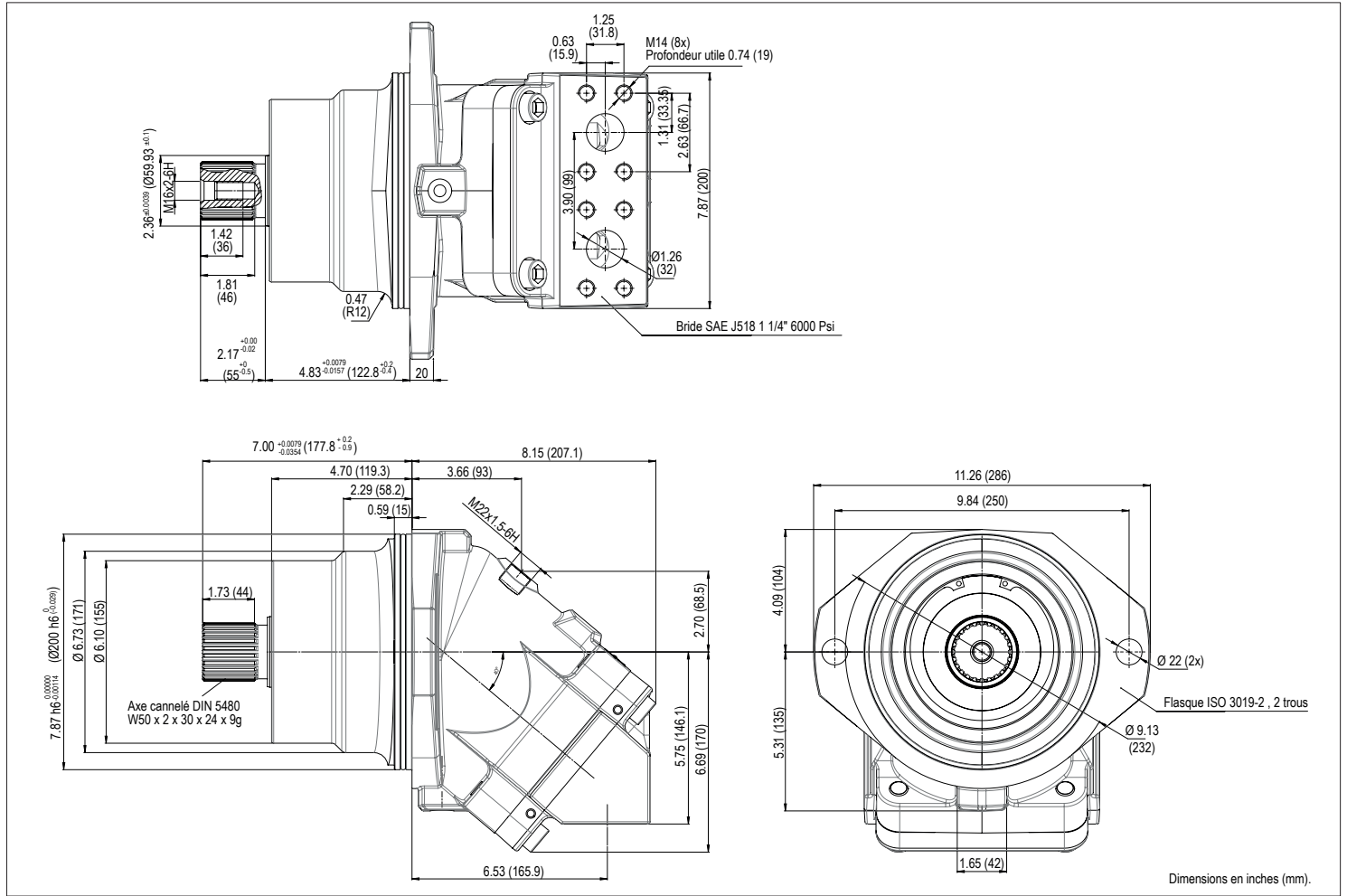
Pour des forces différentes, consulter notre Service Technique.



► Options disponibles sur demande :

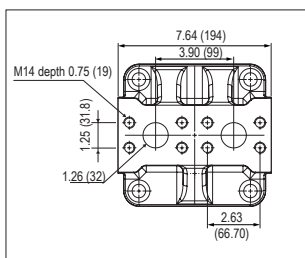
- Valve de balayage ;
- Capteur de vitesse.

► Dimensions suivant configuration MSI160 BW1L0M100SVF

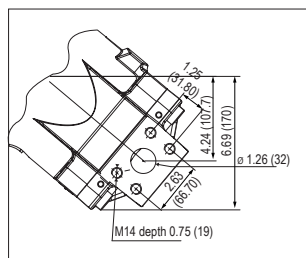


► Configuration culasses*

M0
Brides SAE, arrière
SAE 1 1/4" 6000 psi

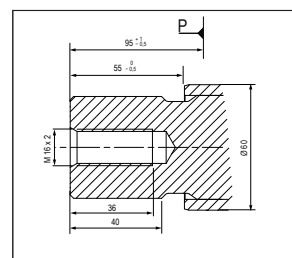


N0 ou N1
Brides SAE, latéraux
SAE 1 1/4" 6000 psi

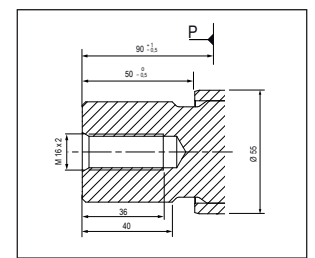


► Configuration arbres

W1
Axe cannelé DIN 5480
W 50 x 2 x 30 x 24 x 9 g



W2
Axe cannelé DIN 5480
W 45 x 2 x 30 x 18 x 9 g

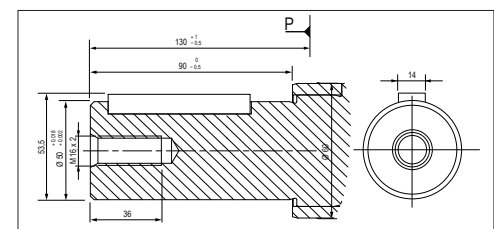


* Autres configurations sur demande ; nous contacter.

Pour de plus amples informations
contactez notre Service Technique
Michel CROISIER - Tel. +33(0)3 83 76 77 49 - mcroisier@hydroleduc.com
Hervé COLIN - Tel. +33(0)3 83 76 05 37 - hcolin@hydroleduc.com.

www.hydroleduc.com

D1
Axe Ø 50 cylindrique à clavette DIN 6885
AS 14 x 9 x 70



HYDRO LEDUC SAS
Siège social & Usine
Head Office and Factory
BP 9
F-54122 AZERAILLES
FRANCE
Tel. +33 (0)3 83 76 77 40
Fax +33 (0)3 83 75 21 58

HYDRO LEDUC GmbH
Am Ziegelplatz 20
D-77746 SCHUTTERWALD
DEUTSCHLAND
Tel. +49 (0) 781-9482590
Fax + 49 (0) 781-9482592

HYDRO LEDUC AB
Betongvägen 11
461 38 TROLLHÄTTEN
SWEDEN
Tel. + 46 (0) 520 10 820

HYDRO LEDUC BV
Ericssonstraat 2
5121 ML Rijen
The Netherlands
Tel. +31 6 202 40 651

HYDRO LEDUC N.A. Inc.
19416 Park Row - Suite 170
HOUSTON, TEXAS 77084
USA
Tel. +1 281 679 9654
Fax +1 832 321 3553