



## XRE41\_P003000

Unsere neue XRE41, eine leise und leistungsfähige Pumpe für Ihre elektrischen Anwendungen.



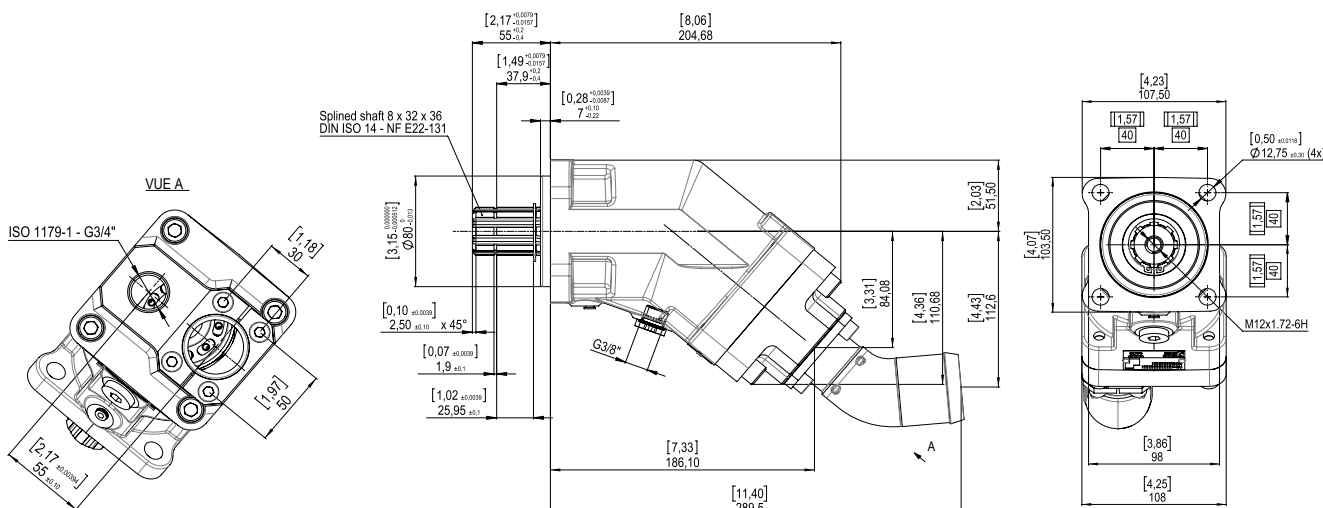
- ▶ Speziell angepasst für die Montage am elektrischen Nebenantrieb (ePTO).
- ▶ 41cc Axialkolbenpumpe
- ▶ 9-Kolben-Design für geringere Pulsationen: Dadurch gesteigerte Laufruhe
- ▶ Neues Design der Verteilscheibe zur Reduzierung des Schallpegels und Erhöhung der Gesamtleistung
- ▶ Optimierte Synchronisation Plateau - Kolbentrommel
- ▶ Verwendung von Materialien mit hoher mechanischer Beständigkeit
- ▶ Verstärkte Dichtung
- ▶ Reduzierte Baugröße
- ▶ 2"-Sauganschluss im Lieferumfang der Pumpe enthalten
- ▶ Flansch und Welle für LKW-Anwendung, nach DIN ISO 14 / NF E22-131
- ▶ Selbstansaugend und entlüftend

### Technische Eigenschaften:

| Artikelnummer | Drehrichtung | Fördervolumen<br>(cc/U) | Max. Dauerdruck<br>(bar) | Max. Spitzendruck<br><5sec.<br>(bar) | Max. Drehzahl <sup>(1)</sup><br>(U/min) | Max. absorbiertes Drehmoment bei 380 bar<br>(N.m) | Gewicht                   |                               | Kippmoment                 |                                |
|---------------|--------------|-------------------------|--------------------------|--------------------------------------|---|---|---------------------------|-------------------------------|----------------------------|--------------------------------|
|               |              |                         |                          |                                      |   |   | Mit Ansaugstutzen<br>(kg) | Ohne Ansaugstutzen 2"<br>(kg) | Mit Ansaugstutzen<br>(N.m) | Ohne Ansaugstutzen 2"<br>(N.m) |
| XRE41_P003000 | Rechts (CW)  | 41,2                    | 400                      | 450                                  | 2800                                    | 262,29  | 11                        | 10,44                         | 11,42                      | 10,15                          |

(1) Für einen absoluten Druck von 1 bar, Flüssigkeit ISO VG46 bei 25 °C.

### Abmessungen in mm [Zoll]:



Für weitere Informationen wenden Sie sich bitte an den Kundendienst (+33(0)3 83 76 77 40).

Abmessungen in mm [Zoll] dienen nur als Anhaltspunkt.

**HYDRO LEDUC SAS**  
Siège social & Usine  
Head Office and Factory  
BP 9  
F-54122 AZERAILLES  
FRANCE  
Tel. +33 (0)3 83 76 77 40  
Fax +33 (0)3 83 75 21 58

**HYDRO LEDUC GmbH**  
Am Ziegel Platz 20  
D-77746 SCHÜTTERWALD  
DEUTSCHLAND  
Tel. +49 (0) 781-9482590  
Fax + 49 (0) 781-9482592

**HYDRO LEDUC AB**  
Betongvägen 11  
461 38 TROLLHÄTTAN  
SWEDEN  
Tel. + 46 (0) 520 10 820

**HYDRO LEDUC BV**  
Ericssonstraat 2  
5121 ML Rijen  
The Netherlands  
Tel. +31 6 202 40 651

**HYDRO LEDUC N.A. Inc.**  
Grand Parkway Industrial Park  
23549 Clay Road  
KATY, TX 77493  
USA  
Tel. +1 281 679 9654  
Fax +1 832 321 3553



[www.hydroleduc.com](http://www.hydroleduc.com)