

DAS NIEDERSpannungSPUMPENAGGREGAT FÜR DEN DAUERREINSATZ.



DAS PRODUKT

- Elektromotor + Pumpenbaugruppe bis zu 14 kW
- Bürstenloser dreiphasiger Elektromotor (robustes Design)
- Radialkolbenpumpe mit 7,3 cc/Umdrehung
- Integrierter elektronischer Wechselrichter
- Nennspannung von 12, 24, 48, 96 oder 400 V Gleichstrom
- Ausgelegt für Dauerbetrieb
- Ermöglicht Eintauchen in einen Öltank (außer Wechselrichter)
- Äußerst kompakt und leicht
- Hoher Gesamtwirkungsgrad
- Ausgelegt für mobile Anwendungen
- Reduzierter Geräuschpegel
- Steuerung: Analog oder CANopen

TECHNISCHE EIGENSCHAFTEN UND LEISTUNGSKURVEN

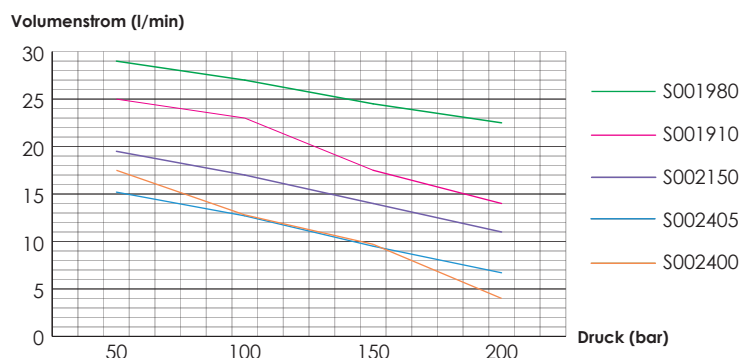
Artikelnummer	Pumpenseite						Motorseite		Gewicht
	Förder- volumen	Max. Durchfluss- menge	Max. Dauerdruck	Max. Spitzen- druck	Min. Spitzen- druck	Max. Drehzahl	Spannung	Maximaler Eingangsstrom	
	cc/rev	l/min	bar	bar	rpm	rpm	Vdc (DC)	A (DC)	kg
GEP7.3_S002400*	7.3	22	150	200	300	3000	14	380	27
GEP7.3_S002405	7.3	19	180	250	300	2600	14	350	27
GEP7.3_S002150	7.3	25	200	250	300	3500	24	300	27
GEP7.3_S001910	7.3	25	200	330	300	3500	48	300	27
GEP7.3_S002390 ¹	7.3	25	200	250	300	3500	96	100	27
GEP7.3_S001980 ^{1 2}	7.3	30	280	330	300	4200	400	45	31 ²

VERFÜGBARE OPTIONEN

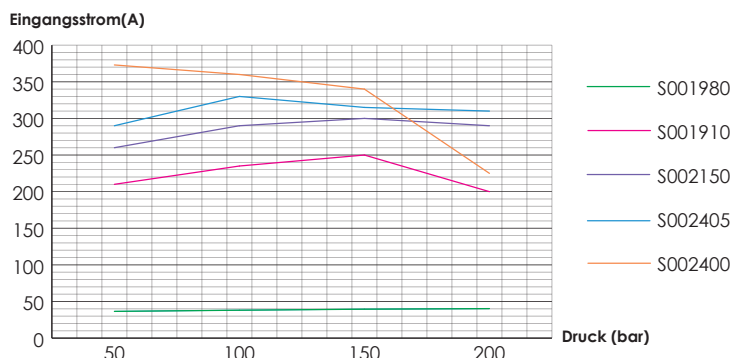
- Geschwindigkeitsregelung über Potentiometer
- Individuelle Programmierung
- Erweiterter Betriebsbereich

¹ Vorläufig ² Fernsteuerung

HYDRAULISCHE LEISTUNG



ELEKTRISCHE LEISTUNG



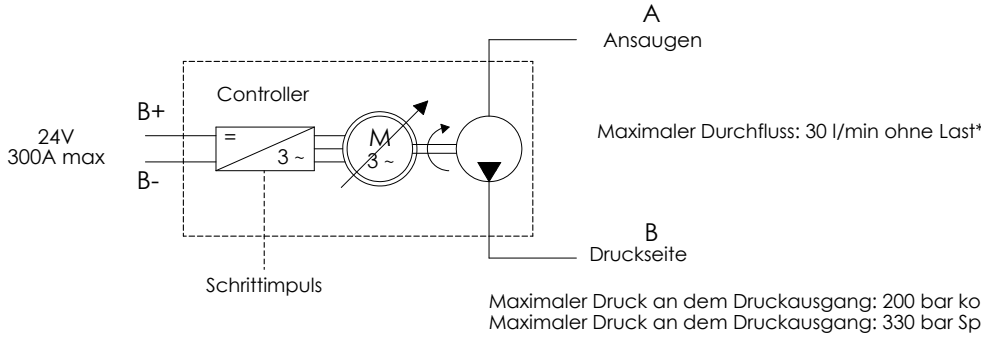
VOLUMENSTROM

Druck (bar)	50	100	150	200
GEP7.3_S002400	17,5	12,8	9,7	4
GEP7.3_S002405	15,2	12,7	9,5	6,7
GEP7.3_S002150	19,5	17	14	11
GEP7.3_S001910	25	23	17,5	14
GEP7.3_S001980	29	27	24,5	22,5

EINGANGSSTROM

Druck (bar)	50	100	150	200
GEP7.3_S002400	373	360	340	225
GEP7.3_S002405	290	330	315	310
GEP7.3_S002150	260	290	300	290
GEP7.3_S001910	210	235	250	200
GEP7.3_S001980	36,5	38,1	39,5	40,3

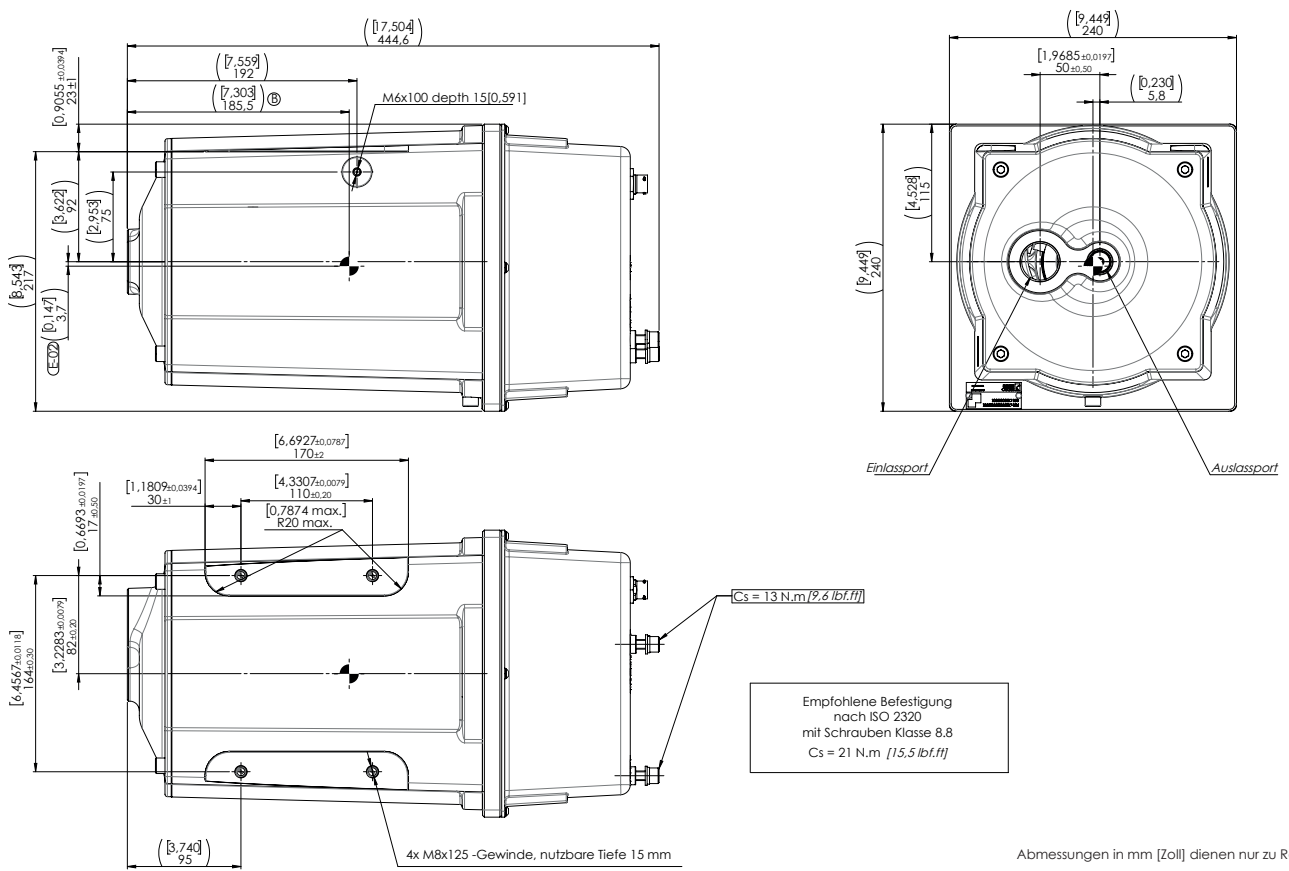
Maximaler Druck am Ansaugstutzen: 5 bar Spitze
 Minimaler Druck am Ansaugstutzen: >0 bar



Maximaler Druck an dem Druckausgang: 200 bar kontinuierlich
 Maximaler Druck an dem Druckausgang: 330 bar Spitzendruck

*Auf Basis der Referenz

ABMESSUNGEN VOM GEP7.3 IN MM [INCHES]



Abmessungen in mm [Zoll] dienen nur zu Referenzzwecken.
 Nicht gültig für die Fernsteuerung mit Ausführung.

ANWENDUNG



GEP7.3

Schauen Sie sich das 3D-Animationsvideo an.



Für weitere Informationen werden Sie sich bitte an den Kundendienst.

HYDRO LEDUC SAS
 Head Office and Factory
 BP 9
 F-54122 AZERAILLES
 FRANCE
 Tel. +33 (0)3 83 76 77 40

HYDRO LEDUC GmbH
 Am Ziegelplatz 20
 D-77746 SCHUTTERWALD
 DEUTSCHLAND
 Tel. +49 (0) 781-9482590

HYDRO LEDUC AB
 Betongvägen 11
 461 38 TROLLHÄTTAN
 SWEDEN
 Tel. + 46 (0) 520 10 820

HYDRO LEDUC BV
 Ericssonstraat 2
 5121 ML Rijen
 The Netherlands
 Tel. +31 6 202 40 651

HYDRO LEDUC N.A. Inc.
 Grand Parkway Industrial Park
 23549 Clay Road
 KATY, TX 77493
 USA
 Tel. +1 281 679 9654