



POMPES À CYLINDRÉE FIXE POUR CAMIONS

GAMME XR



**LA SOLUTION DE PUISSANCE
AU CŒUR DE LA MOBILITÉ DE NOS CLIENTS**

FAIBLE NIVEAU SONORE | ENCOMBREMENT RÉDUIT | HAUTES PERFORMANCES



POMPES À CYLINDRÉE FIXE POUR CAMIONS | SÉRIE XR

LES CARACTÉRISTIQUES ET AVANTAGES

LE PRODUIT

Culasse bi-matière
 Changement de sens de rotation facile
 Conception à 7 pistons
 Synchronisation originale plateau - barillet
 Emploi de matériaux à haute résistance mécanique
 Étanchéité renforcée
 Haut rendement global
 Encombrement réduit
 Raccord d'aspiration fourni avec la pompe
 Faible niveau sonore
 Flasque et arbre pour application camion, suivant DIN ISO 14
 Haute vitesse en auto-aspiration

L'UTILISATION

La série de pompes XR est destinée aux équipements camions (grues sur camions, grues forestières, bras, multi-bennes, vérins de stabilisation), aux équipements hivernaux (saleuses, lames à neige, turbines), aux camions de pompier et autres.

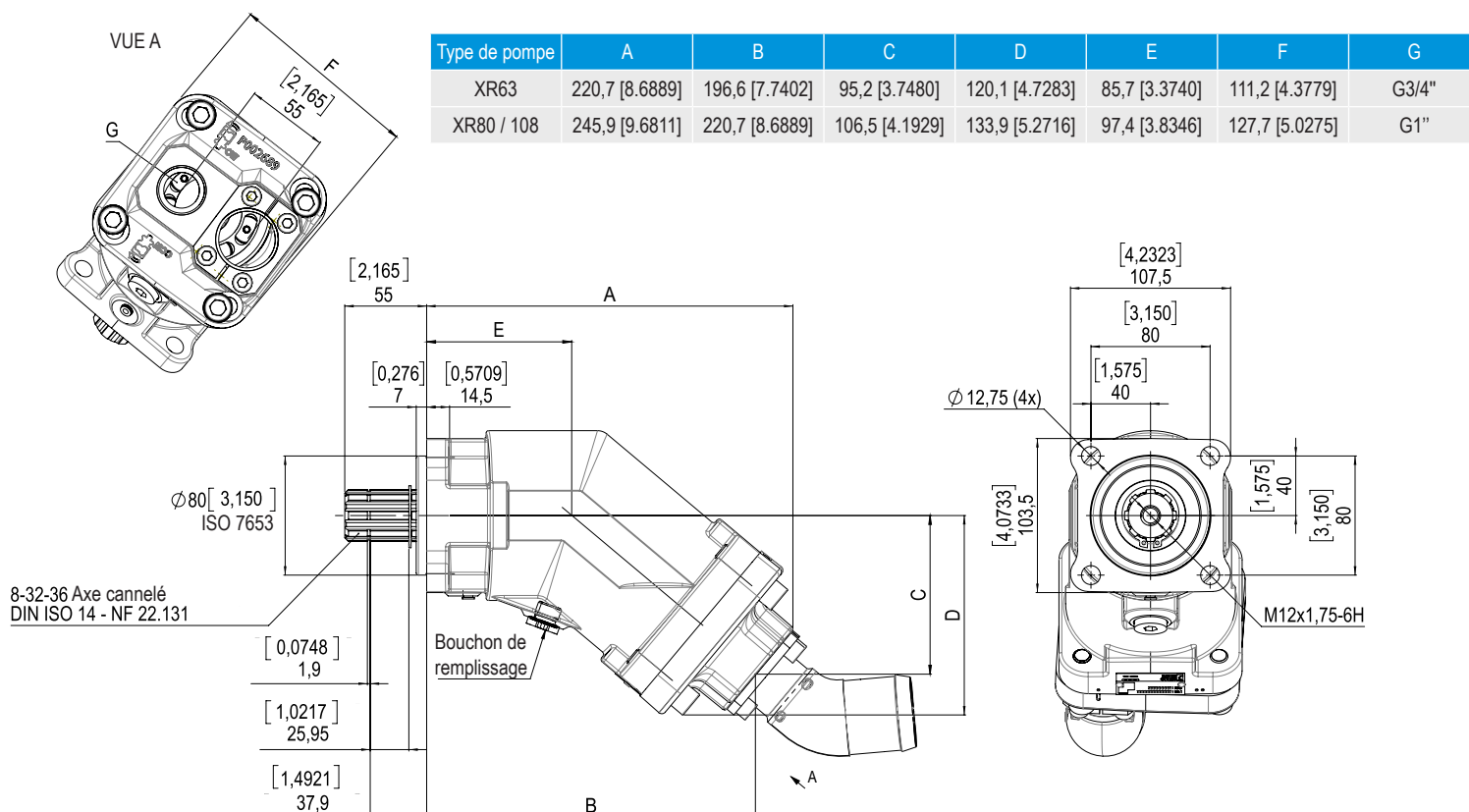
Produit idéal pour une utilisation poids lourd, grâce à ses nombreuses caractéristiques innovantes, la série XR possède une longue durée de vie et une performance fiable dans différentes conditions.



Référence	Sens de rotation	Cylindrée (cm³/tr)	Pression maxi en continu (bar)	Pression maxi en pointe < 5 secondes (bar)	Vitesse maxi ⁽¹⁾ (tr/min)	Couple théorique maxi absorbé à 400 bar (N.m)	Masse		Couple de renversement	
							sans pipe (kg)	avec pipe 2" (kg)	sans pipe (N.m)	avec pipe 2" (N.m)
XR63-P002890R	Droite (SH)	63	400	450	2350	401,5	11,40	11,98	11,97	12,77
XR63-P002890L	Gauche (SIH)									
XR80-P002820R	Droite (SH)	80	400	450	2350	512,2	14,89	15,47	17,21	18,73
XR80-P002820L	Gauche (SIH)									
XR108-P002880R	Droite (SH)	108	400	450	2000	689,9	15,16	15,74	17,88	19,07
XR108-P002880L	Gauche (SIH)									

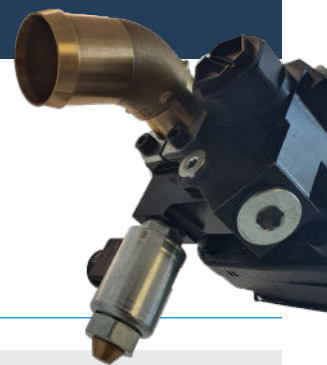
(1) Pour une pression absolue de 1 bar, fluide ISO VG46 à 25°C.

DIMENSIONS EN MM [INCHES]



Les dimensions en mm [inches] sont données à titre indicatif.

ACCESSOIRES XR | VALVE BY-PASS BPR



Pour les cas d'emploi des pompes XR entraînées par une prise de mouvement non débrayable, cet accessoire permet à la pompe hydraulique d'être entraînée en continu ;

- Sans échauffement du fluide d'alimentation de la pompe
- Sans altérer la durée de vie de la pompe
- Sans avoir à modifier le circuit hydraulique de l'équipement du camion

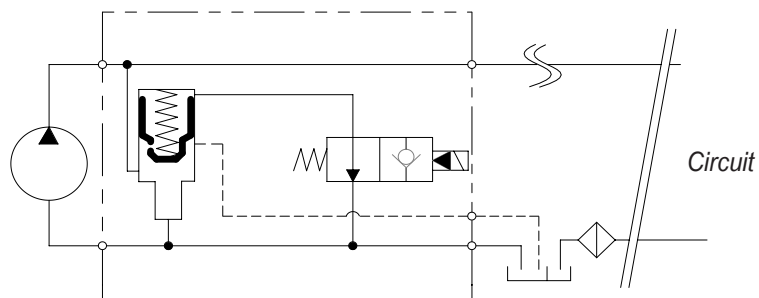
MODE DE FONCTIONNEMENT DE LA VALVE BY-PASS

La valve by-pass est une valve à commande électrique.

Non excitée, elle permet au refoulement de la pompe d'être relié à l'aspiration de la pompe.

Excitée, elle met la pompe en situation de fonctionnement normal.

Un tuyau de drain doit être installé entre la valve by-pass et le réservoir hydraulique du véhicule afin d'assurer une circulation d'huile suffisante et permettre un bon refroidissement. Dans tous les cas, la connexion au réservoir doit se faire en dessous du niveau d'huile.

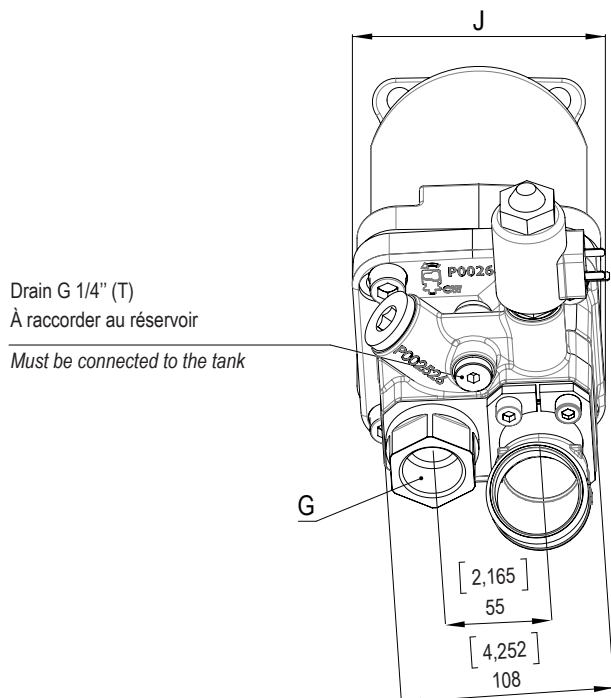


Référence	Type de pompe	Descriptif
BPR63-P002965	XR63	Connecteur EN175301-803-A (24 Vdc)*
BPR80-P002940	XR80 à XR108	Connecteur EN175301-803-A (24 Vdc)*

*Disponible avec Connecteur DEUTSCH DT04-2P (24 Vdc) sur demande

DIMENSIONS EN MM [INCHES]

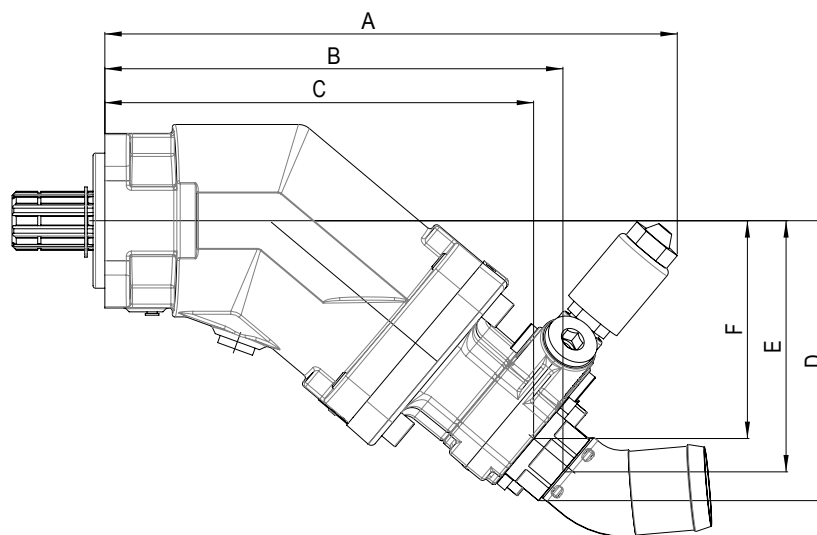
Type de pompe	A	B	C	D	E	F	G	J
XR63	314,2 [12.3701]	247,2 [9.7323]	229 [9.016]	154,8 [6.0945]	137,5 [5.4134]	118,8 [4.6772]	G3/4"	111,2 [4.3779]
XR80 / 108	339,2 [13.3543]	271,4 [10.6850]	254 [10]	165,8 [6.5276]	148,8 [5.8583]	129,1 [5.0827]	G1"	127,7 [5.0275]



Drain G 1/4" (T)

À raccorder au réservoir

Must be connected to the tank



COUPLE DE RENVERSEMENT XR AVEC BY-PASS

Type de pompe	Masse		Couple de renversement	
	Sans pipe (kg)	Avec pipe 2" (kg)	Sans pipe (N.m)	Avec pipe 2" (N.m)
XR63	14,21	14,83	17,97	19,63
XR80	17,62	18,24	24,54	26,34
XR108	17,91	18,54	24,68	26,50

POMPES À CYLINDRÉE FIXE POUR CAMIONS | SÉRIE XRT

LES CARACTÉRISTIQUES ET AVANTAGES



LE PRODUIT

Pompe à piston double débit de 68 cm³/tr + 68 cm³/tr
 Conception à 2 x 5 pistons
 Synchronisation originale plateau - barillet
 Emploi de matériaux à haute résistance mécanique
 Étanchéité renforcée
 Haut rendement global
 Encombrement réduit
 Raccord d'aspiration fourni avec la pompe
 Faible niveau sonore
 Flasque et arbre pour application camion, suivant DIN ISO 14
 Haute vitesse en auto-aspiration
 Montage sur prise arrière moteur possible avec valve by-pass BPT

L'UTILISATION

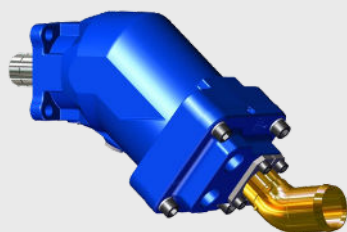
Notre nouvelle série de pompes XRT est destinée aux équipements camions (grues sur camions, grues forestières, bras, multi-bennes, vérins de stabilisation), aux équipements hivernaux (saleuses, lames à neige, turbines), aux camions de pompier et autres.

Notre nouvelle pompe à axe brisé est la solution idéale pour les applications nécessitant deux circuits indépendants, et elle est spécialement adaptée pour montage sur prise de mouvement débrayable ou prise arrière moteur (avec BY-PASS BPT).

Référence	Sens de rotation	Cylindrée (cm ³ /tr)	Pression maxi en continu (bar)	Pression maxi en pointe < 5 secondes (bar)	Vitesse maxi ⁽¹⁾ (tr/min)	Couple théorique maxi absorbé à 380 bar (N.m)	Masse		Couple de renversement	
							sans pipe (kg)	avec pipe 2" (kg)	sans pipe (N.m)	avec pipe 2" (N.m)
XRT 6868-P002784	Droite (SH)	68 + 68	380	420	1400	823	18,7	19,3	23,8	24,6

(1) Pour une pression absolue de 1 bar, fluide ISO VG46 à 25°C.

COMMENT ÇA MARCHE

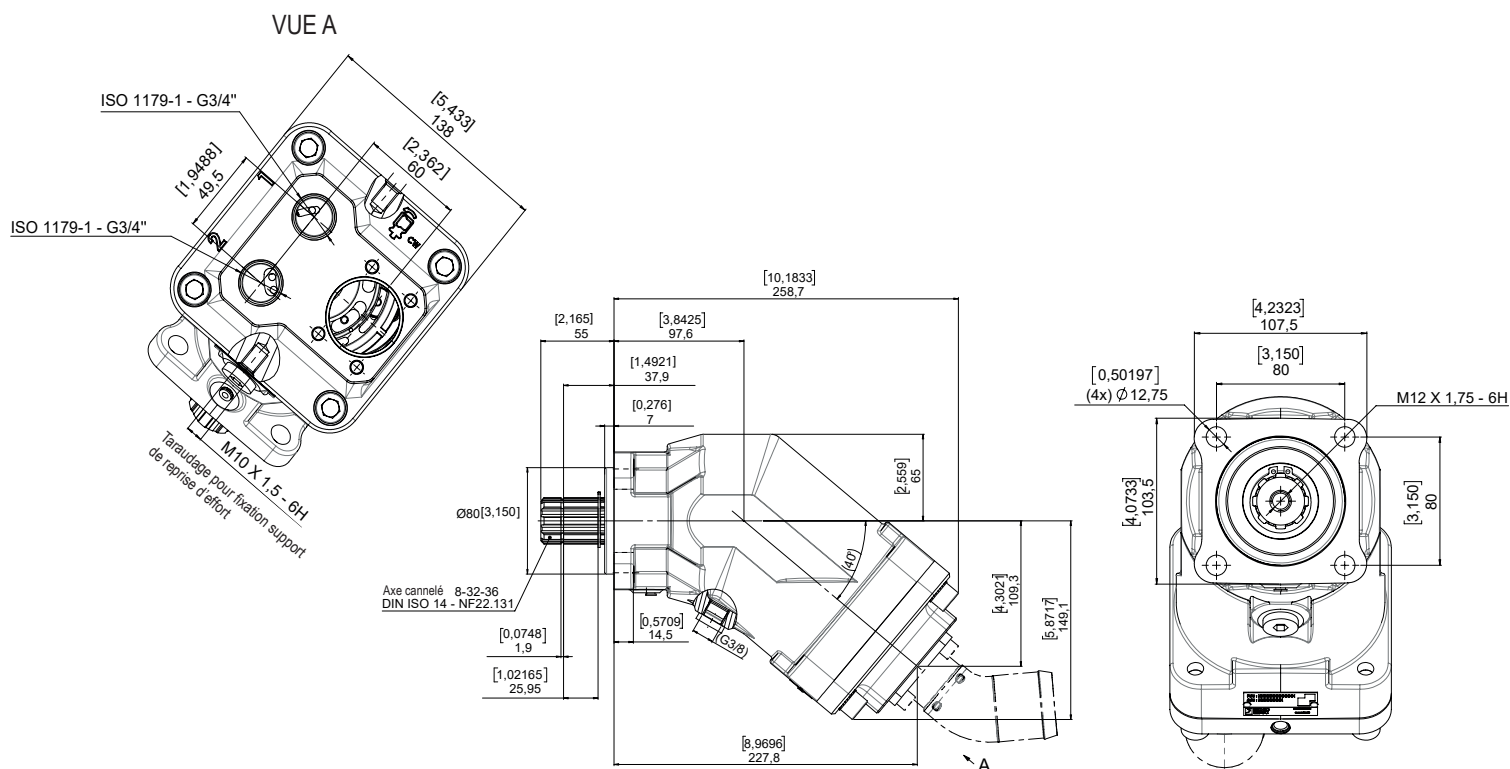


XRT6868

Regarder la vidéo d'animation 3D



DIMENSIONS EN MM [INCHES]



ACCESSOIRES XRT | VALVE BY-PASS BPT



Pour les cas d'emploi des pompes XRT entraînées par une prise de mouvement non débrayable, cet accessoire permet à la pompe hydraulique d'être entraînée en continu ;

- Sans échauffement du fluide d'alimentation de la pompe
- Sans altérer la durée de vie de la pompe
- Sans avoir à modifier le circuit hydraulique de l'équipement du camion

MODE DE FONCTIONNEMENT DE LA VALVE BY-PASS

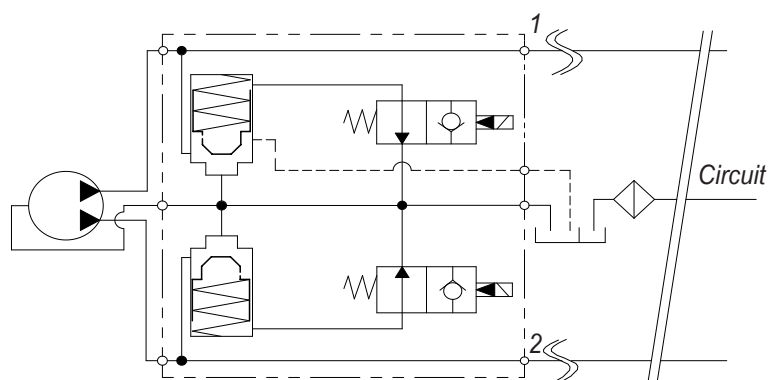
La valve by-pass est une valve à commande électrique.

Non excitée, elle permet aux deux refoulements de la pompe d'être reliés en même temps à l'aspiration de la pompe.

Elle a 3 modes d'excitation :

- 2 voies excitées : Elle met la pompe en situation de fonctionnement normal,
- « Voie 1 » excitée : Elle permet de mettre le refoulement repéré « 1 » en situation de fonctionnement normal. Le refoulement « 2 » est relié à l'aspiration de la pompe,
- « Voie 2 » excitée : Elle permet de mettre le refoulement repéré « 2 » en situation de fonctionnement normal. Le refoulement « 1 » est relié à l'aspiration de la pompe.

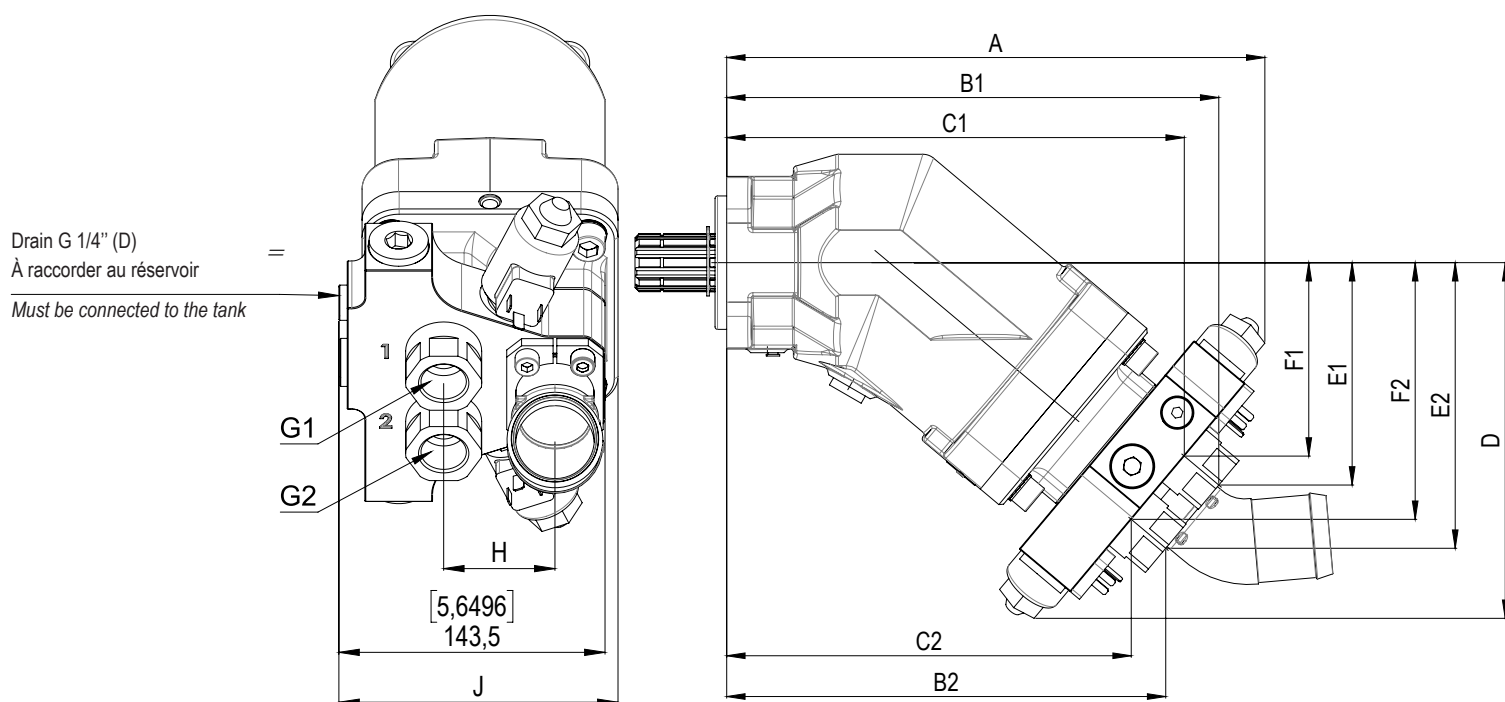
Un tuyau de drain doit être installé entre la valve by-pass et le réservoir hydraulique du véhicule afin d'assurer une circulation d'huile suffisante et permettre un bon refroidissement.



Référence	Type de pompe	Descriptif
BPT6868-P002811	XRT6868	Connecteur DEUTSCH DT04-2P (24 Vdc)
BPT6868-P002814		Connecteur EN175301-803-A (24 Vdc)

DIMENSIONS EN MM [INCHES]

Type de pompe	A	B1	B2	C1	C2	D	E1	E2	F1	F2	G1	G2	H	J
XRT6868	322,7 [12.7047]	295,1 [11.6181]	263,3 [10.3661]	274,4 [10.8031]	242,6 [9.5512]	213,3 [8.3976]	133,3 [5.2480]	171,3 [6.7441]	116 [4.5669]	153,9 [6.0591]	G3/4"	G3/4"	60 [2.3622]	150,5 [5.9252]



COUPLE DE RENVERSERMENT XR AVEC BY-PASS

Type de pompe	Masse		Couple de renversement	
	Sans pipe (kg)	Avec pipe 2" (kg)	Sans pipe (N.m)	Avec pipe 2" (N.m)
XRT6868	23,6	24,1	34,8	36,3

POMPE À CYLINDRÉE FIXE POUR CAMION | SÉRIE XRE

LES CARACTÉRISTIQUES ET AVANTAGES



LE PRODUIT

Spécialement adapté pour montage sur prise de mouvement électrique (ePTO).
 Pompe à piston d'une cylindrée de 41 cm³.
 Conception à 9 pistons pour réduire les pulsations et diminuer le niveau sonore
 Distribution innovante pour plus de performance
 Emploi de matériaux à haute résistance mécanique
 Étanchéité renforcée
 Haute vitesse en auto-aspiration
 Encombrement réduit
 Synchronisation originale plateau - barillet
 Raccord d'aspiration fourni avec la pompe
 Flasque et arbre pour application camion, suivant DIN ISO 14

L'UTILISATION

La série de pompes XRE est destinée aux équipements camions (grues sur camions, grues forestières, bras, multi-bennes, vérins de stabilisation), aux équipements hivernaux (saleuses, lames à neige, turbines), aux camions de pompiers et autres.

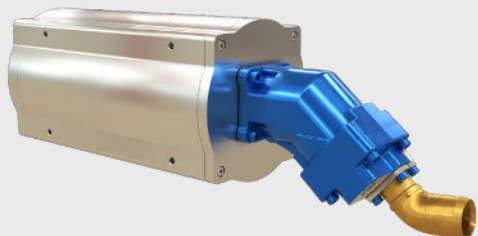
Notre nouvelle série XRE est silencieuse et performante pour vos applications électriques.

La nouvelle génération de pompe à axe brisé d'Hydro Leduc utilise les dernières technologies, telles que la fabrication additive.

Référence	Sens de rotation	Cylindrée (cm ³ /tr)	Pression maxi en continu (bar)	Pression maxi en pointe < 5 secondes (bar)	Vitesse maxi ⁽¹⁾ (tr/min)	Couple théorique maxi absorbé à 400 bar (N.m)	Masse		Couple de renversement	
							sans pipe (kg)	avec pipe 2" (kg)	sans pipe (N.m)	avec pipe 2" (N.m)
XRE41-P003000	Droite (SH)	41	400	450	2800	262,4	10,44	11	10,15	11,42

(1) Pour une pression absolue de 1 bar, fluide ISO VG46 à 25°C.

COMMENT ÇA MARCHE



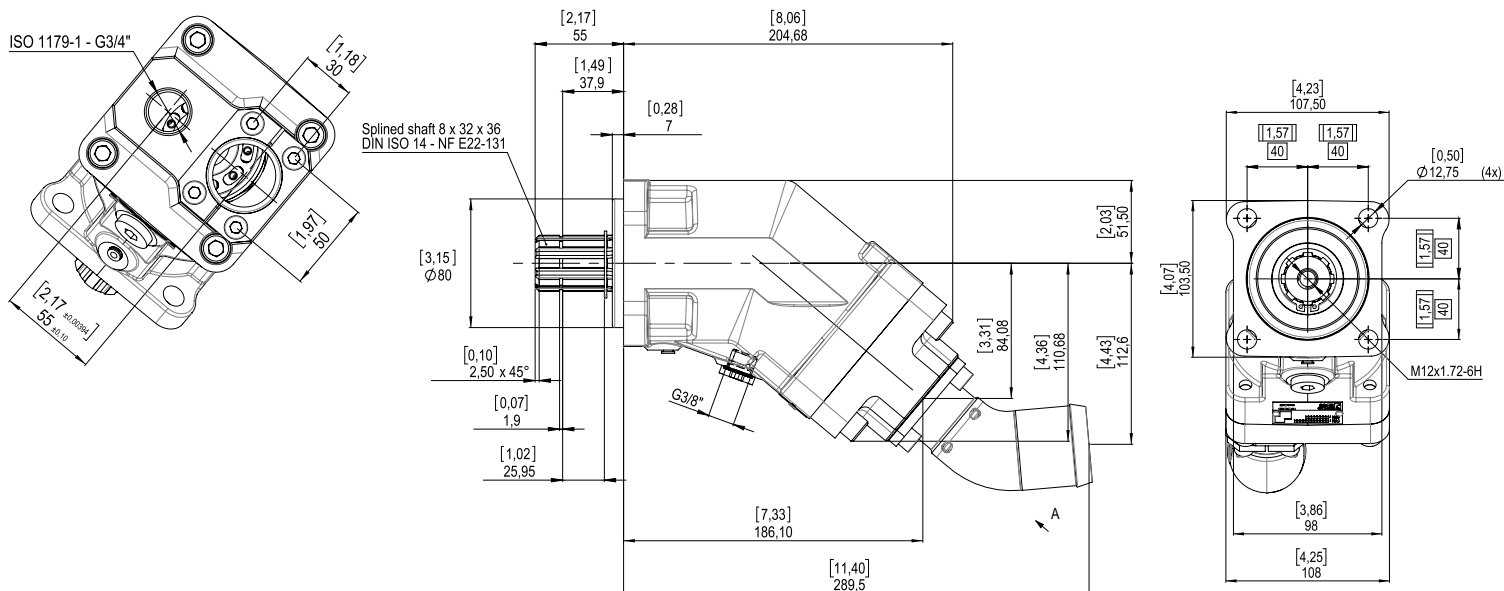
e-PTO + XRE41

Regarder la vidéo d'animation 3D



DIMENSIONS EN MM [INCHES]

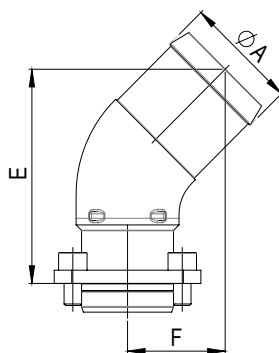
VUE A



Les dimensions en mm [inches] sont données à titre indicatif.

PIPES D'ASPIRATION POUR LES POMPES XR, XRT ET XRE

Référence pipe	Ø durite	ØA	E	F
P002787	2"	52	97	44,6
P002786	Ø2-1/2"	65	112	52,1



QUELQUES APPLICATIONS DES POMPES XR, XRT ET XRE



Toupie à béton



Grue



Porte véhicule



Grue mobile



BOM



Citerne



Multibenne®



Benne



Pompe à béton



Nacelle

(RE)DÉCOUVREZ NOTRE GROUPE ÉLECTROPOMPE

LES CARACTÉRISTIQUES ET AVANTAGES

LE PRODUIT

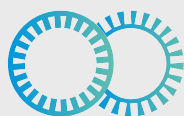
- Ensemble moteur électrique + pompe jusqu'à 14kW
- Moteur électrique triphasé de type brushless (conception robuste)
- Pompe à pistons radiaux de 7,3 cm³/tr
- Contrôleur électronique intégré
- Tension assignée de 24Vdc ou 48Vdc
- Peut fonctionner en continu
- Peut être immergé dans le réservoir d'huile (hors contrôleur)
- Extrêmement compact et léger
- Rendement global élevé
- Conçu pour applications mobiles

L'UTILISATION

- Particulièrement adapté pour les véhicules hybrides, le groupe électropompe est simple d'utilisation, compact et léger.
- Le groupe électropompe GEP7.3 est un ensemble constitué d'un moteur électrique brushless à courant continu, d'un variateur et d'une pompe hydraulique à pistons radiaux.
- La circulation de l'huile à l'intérieur de l'ensemble offre un refroidissement optimal du moteur et lui permet un fonctionnement en continu. Il peut également être immergé (sans le variateur) dans le réservoir d'huile.



COMMENT ÇA MARCHE



EL MOTION

GEP 7.3

Regarder la vidéo d'animation 3D



Catalogues complets disponibles sur hydroleduc.com

HYDRO LEDUC SAS

SIÈGE SOCIAL & USINE
BP 9
F-54122 AZERAILLES
FRANCE
TÉL. +33(0)3 83 76 77 40
commercial_france@hydroleduc.com
exportsales@hydroleduc.com

HYDRO LEDUC GMBH

AM ZIEGELPLATZ 20
D-77746 SCHUTTERWALD
ALLEMAGNE
TÉL. +49 (0) 781-9482590
info.hld@hydroleduc.com

HYDRO LEDUC AB

BETONGVÄGEN 11
461 38 TROLLHÄTTAN
SUEDE
TÉL. +46 (0) 520 10 820
contact.nordic@hydroleduc.com

HYDRO LEDUC N.A., INC.

GRAND PARKWAY INDUSTRIAL PARK
23549 CLAY ROAD
KATY, TX 77493
USA
TÉL. +1 281 679 9654
us_sales@hydroleduc.com

HYDRO LEDUC BV

ERICSSONSTRAAT 2
5121 ML RIJEN
THE NETHERLANDS
TÉL. +31 6 202 40 651
jtaekema@hydroleduc.com

HYDRO LEDUC CHINA

TÉL. 0086-135 0173 6698
china-hl@hydroleduc.com

HYDRO LEDUC ITALY

TÉL. +39 340 466 1742
ppavia@hydroleduc.com



HYDRO LEDUC
SAS AU CAPITAL DE 4 065 000 €
EORI FR31902742100019
RC NANCY B 319 027 421
contact@hydroleduc.com
hydroleduc.com