

# GAMME XR

Pompes à cylindrée fixe pour camions



•  
Faible niveau  
sonore

•  
Encombrement  
réduit

•  
Hautes  
performances

**LA SOLUTION DE PUISSANCE**

# POMPES À CYLINDRÉE FIXE POUR CAMIONS | SÉRIE XR

## LES CARACTÉRISTIQUES ET AVANTAGES

### LE PRODUIT

Classe bi-matière  
 Changement de sens de rotation facile  
 Conception à 7 pistons  
 Synchronisation originale plateau - barillet  
 Emploi de matériaux à haute résistance mécanique  
 Étanchéité renforcée  
 Haut rendement global  
 Encombrement réduit  
 Raccord d'aspiration fourni avec la pompe  
 Faible niveau sonore  
 Flasque et arbre pour application camion, suivant  
 DIN ISO 14  
 Haute vitesse en auto-aspiration

### LES APPLICATIONS

Notre série de pompes XR est destinée aux équipements camions (grues sur camions, grues forestières, bras, multi-bennes, vérins de stabilisation), aux équipements hivernaux (saleuses, lames à neige, turbines), aux camions de pompier et autres.

Produit idéal pour une utilisation poids lourd, grâce à ses nombreuses caractéristiques innovantes. La durée de vie et fiabilité accrues ont guidé le développement de cette nouvelle génération de pompes.

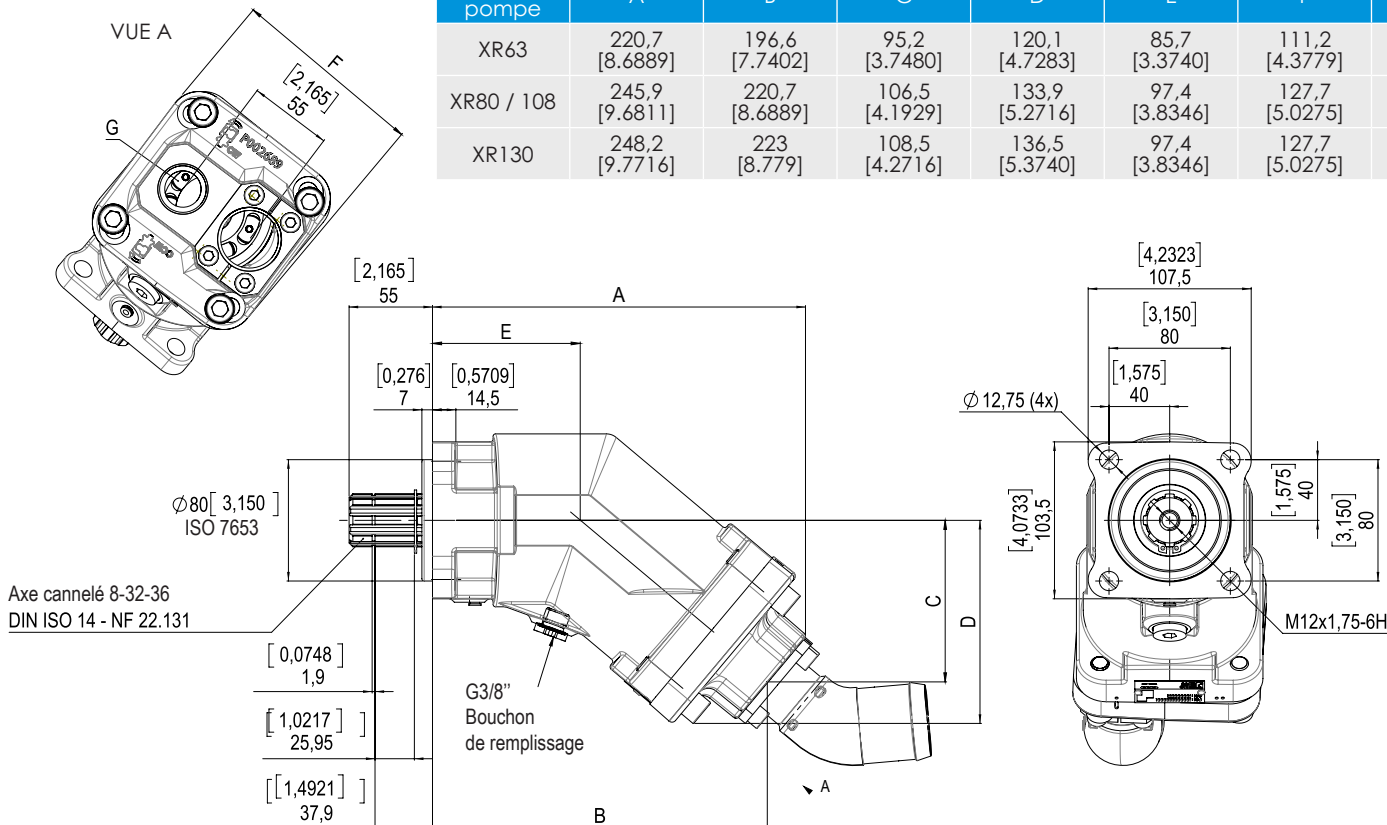


Référence	Sens de rotation	Cylindrée (cm³/tr)	Pression maxi en continu (bar)	Pression maxi en pointe < 5 secondes (bar)	Vitesse maxi <sup>(1)</sup> (tr/min)	Couple théorique maxi absorbé à 400 bar (N.m)	Masse		Couple de renversement	
							Sans pipe (kg)	Avec pipe 2" (kg)	Sans pipe (N.m)	Avec pipe 2" (N.m)
XR63-P002890R	Droite (SH)	63,1	400	450	2350	401,1	11,4	11,98	11,97	12,77
XR63-P002890L	Gauche (SIH)									
XR80-P002820R	Droite (SH)	80,4	400	450	2350	511,5	14,89	15,47	17,21	18,73
XR80-P002820L	Gauche (SIH)									
XR108-P002880R	Droite (SH)	108,3	400	450	2000	689,1	15,16	15,74	17,88	19,07
XR108-P002880L	Gauche (SIH)									
XR130-P002885R	Droite (SH)	129,9	400	450	2000	826,2	15,39	15,97	18,01	19,55
XR130-P002885L	Gauche (SIH)									

(1) Pour une pression absolue de 1 bar, fluide ISO VG46 à 25°C.

## DIMENSIONS EN MM [INCHES]

Type de pompe	A	B	C	D	E	F	G
XR63	220,7 [8.6889]	196,6 [7.7402]	95,2 [3.7480]	120,1 [4.7283]	85,7 [3.3740]	111,2 [4.3779]	G3/4"
XR80 / 108	245,9 [9.6811]	220,7 [8.6889]	106,5 [4.1929]	133,9 [5.2716]	97,4 [3.8346]	127,7 [5.0275]	G1"
XR130	248,2 [9.7716]	223 [8.779]	108,5 [4.2716]	136,5 [5.3740]	97,4 [3.8346]	127,7 [5.0275]	G1"



Les dimensions en mm [inches] sont données à titre indicatif.

# ACCESSOIRES XR | VALVE BY-PASS BPR

Pour les cas d'emploi des pompes XR entraînées par une prise de mouvement non débrayable, cet accessoire permet à la pompe hydraulique d'être entraînée en continu ;

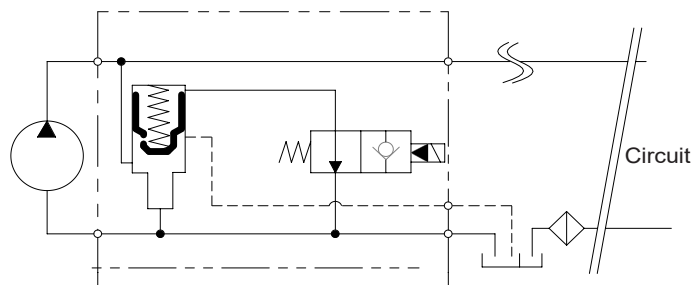
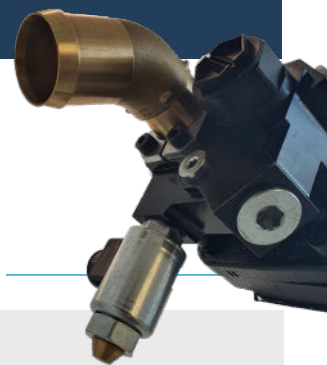
- Sans échauffement du fluide d'alimentation de la pompe
- Sans altérer la durée de vie de la pompe
- Sans avoir à modifier le circuit hydraulique de l'équipement du camion

## MODE DE FONCTIONNEMENT DE LA VALVE BY-PASS

La valve by-pass est une valve à commande électrique.  
Non excitée, elle permet au refoulement de la pompe d'être relié à l'aspiration de la pompe.  
Excitée, elle met la pompe en situation de fonctionnement normal.

**Un tuyau de drain doit être installé entre la valve by-pass et le réservoir hydraulique du véhicule afin d'assurer une circulation d'huile suffisante et permettre un bon refroidissement.**

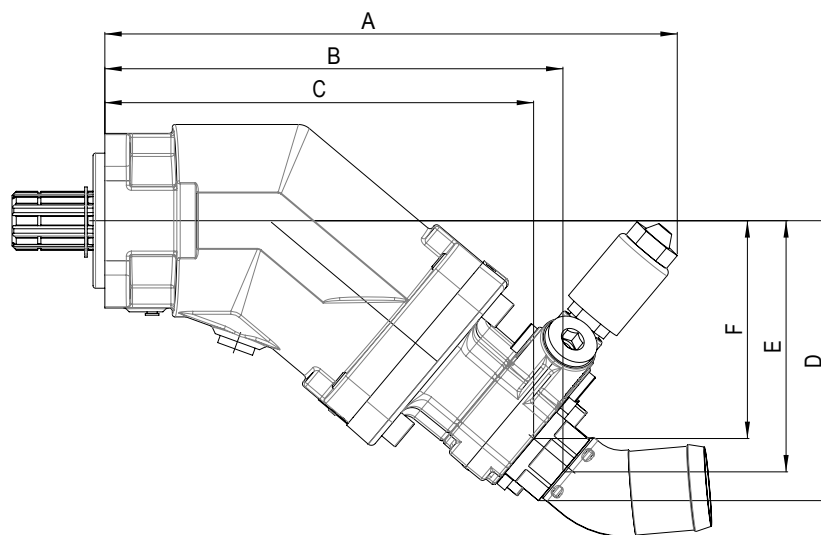
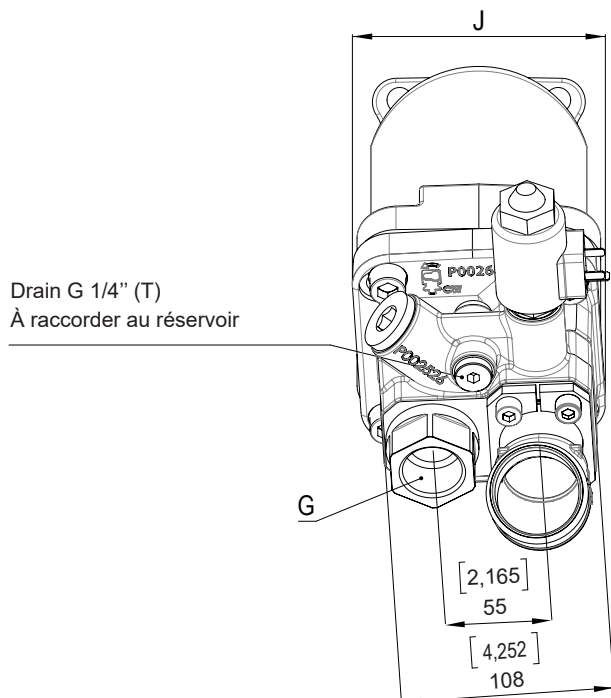
**Dans tous les cas, la connexion au réservoir doit se faire en dessous du niveau d'huile.**



Référence	Type de pompe	Tension	Connecteur
BPR63-P002965-B	XR63	24 Vdc	HIRSCHMANN EN175301-803-A
BPR63-P003345-A			DEUTSCH DT04-2P
BPR80-P002940-B	XR80 à XR130		HIRSCHMANN EN175301-803-A
BPR80-P003350-A			DEUTSCH DT04-2P

## DIMENSIONS EN MM [INCHES]

Type de pompe	A	B	C	D	E	F	G	J
XR63	314,2 [12.3701]	247,2 [9.7323]	229 [9.016]	154,8 [6.0945]	137,5 [5.4134]	118,8 [4.6772]	G3/4"	111,2 [4.3779]
XR80 / 108	339,2 [13.3543]	271,4 [10.6850]	254 [10]	165,8 [6.5276]	148,8 [5.8583]	129,1 [5.0827]	G1"	127,7 [5.0275]
XR130	340,9 [13.4212]	273,7 [10.7756]	256,3 [10.0905]	167,8 [6.6063]	150,7 [5.9331]	131 [5.157]	G1"	127,7 [5.0275]



## COUPLE DE RENVERSSEMENT XR AVEC BY-PASS

Type de pompe	Masse		Couple de renversement	
	Sans pipe (kg)	Avec pipe 2" (kg)	Sans pipe (N.m)	Avec pipe 2" (N.m)
XR63	14,21	14,83	17,97	19,63
XR80	17,62	18,24	24,54	26,34
XR108	17,91	18,54	24,68	26,50
XR130	18,16	18,78	25,23	27,06

# POMPES À CYLINDRÉE FIXE POUR CAMIONS | SÉRIE XRT

## LES CARACTÉRISTIQUES ET AVANTAGES

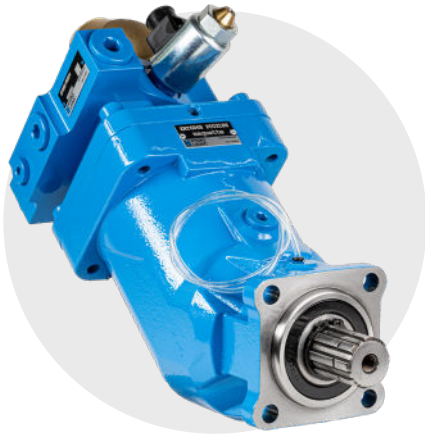
### LE PRODUIT

Pompe à piston double débit de 68 + 68 cm<sup>3</sup>/tr  
 Conception à 2 x 5 pistons  
 Synchronisation originale plateau - barillet  
 Emploi de matériaux à haute résistance mécanique  
 Étanchéité renforcée  
 Haut rendement global  
 Encombrement réduit  
 Raccord d'aspiration fourni avec la pompe  
 Faible niveau sonore  
 Flasque et arbre pour application camion, suivant  
 DIN ISO 14  
 Haute vitesse en auto-aspiration  
 Montage sur prise arrière moteur possible avec valve  
 by-pass BPT

### LES APPLICATIONS

Notre série de pompes XRT est destinée aux équipements camions (grues sur camions, grues forestières, bras, multi-bennes, vérins de stabilisation), aux équipements hivernaux (saleuses, lames à neige, turbines), aux camions de pompier et autres.

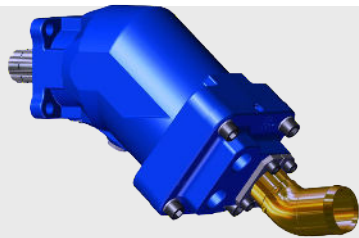
Notre nouvelle pompe à axe coudé est la solution idéale pour les applications nécessitant deux circuits indépendants, et elle est spécialement adaptée pour montage sur prise de mouvement débrayable ou prise arrière moteur (avec BY-PASS BPT).



Référence	Sens de rotation	Cylindrée (cm <sup>3</sup> /tr)	Pression maxi en continu (bar)	Pression maxi en pointe < 5 secondes (bar)	Vitesse maxi <sup>(1)</sup> (tr/min)	Couple théorique maxi absorbé à 380 bar (N.m)	Masse		Couple de renversement	
							Sans pipe (kg)	Avec pipe 2" (kg)	Sans pipe (N.m)	Avec pipe 2" (N.m)
XRT6868-P003380	Droite (SH)	68 + 68	380	420	1400	823	18,7	19,3	23,8	24,6

(1) Pour une pression absolue de 1 bar, fluide ISO VG46 à 25°C.

## COMMENT ÇA MARCHE

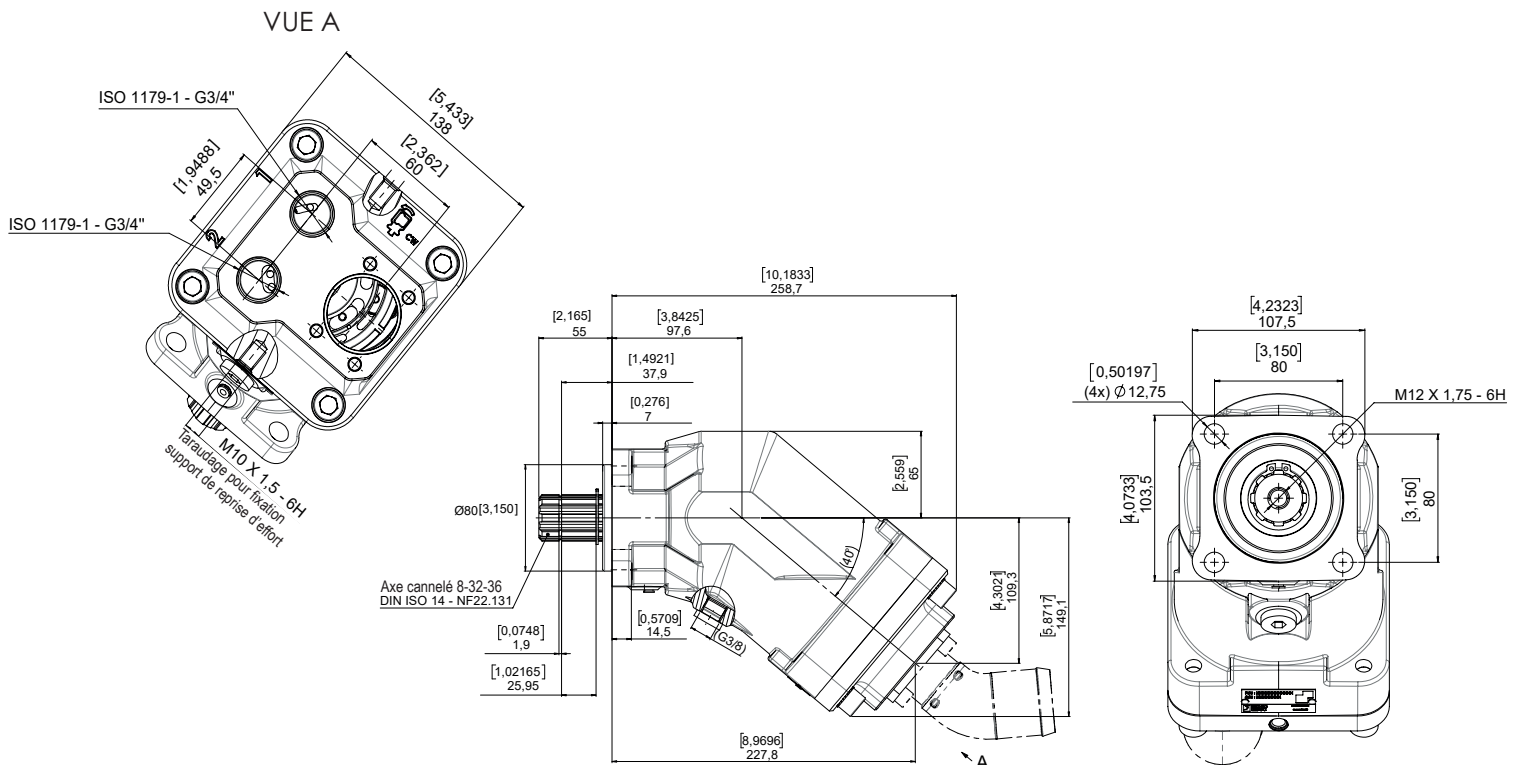


## XRT6868

Regarder la vidéo d'animation 3D



## DIMENSIONS EN MM [INCHES]

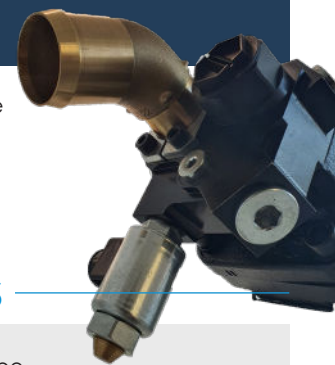


Les dimensions en mm [inches] sont données à titre indicatif.

# ACCESSOIRES XRT | VALVE BY-PASS BPT

Pour les cas d'emploi des pompes XRT entraînées par une prise de mouvement non débrayable, cet accessoire permet à la pompe hydraulique d'être entraînée en continu ;

- Sans échauffement du fluide d'alimentation de la pompe
- Sans altérer la durée de vie de la pompe
- Sans avoir à modifier le circuit hydraulique de l'équipement du camion



## MODE DE FONCTIONNEMENT DE LA VALVE BY-PASS

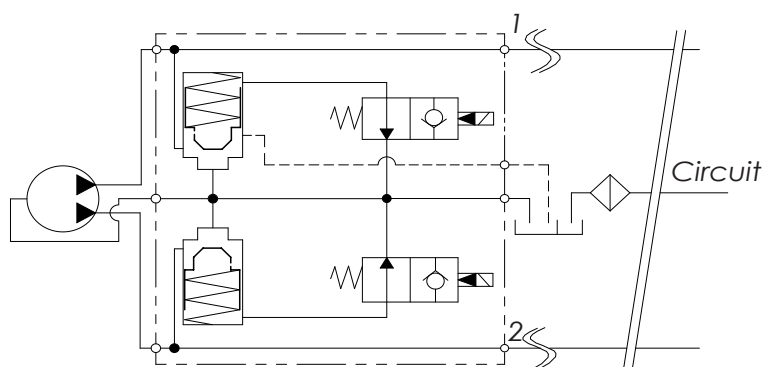
La valve by-pass est une valve à commande électrique. Non excitée, elle permet aux deux refoulements de la pompe d'être reliés en même temps à l'aspiration de la pompe.

Elle a 3 modes d'excitation :

- 2 voies excitées : Elle met la pompe en situation de fonctionnement normal,
- « Voie 1 » excitée : Elle permet de mettre le refoulement repéré « 1 » en situation de fonctionnement normal. Le refoulement « 2 » est relié à l'aspiration de la pompe,
- « Voie 2 » excitée : Elle permet de mettre le refoulement repéré « 2 » en situation de fonctionnement normal. Le refoulement « 1 » est relié à l'aspiration de la pompe.

**Un tuyau de drain doit être installé entre la valve by-pass et le réservoir hydraulique du véhicule afin d'assurer une circulation d'huile suffisante et permettre un bon refroidissement.**

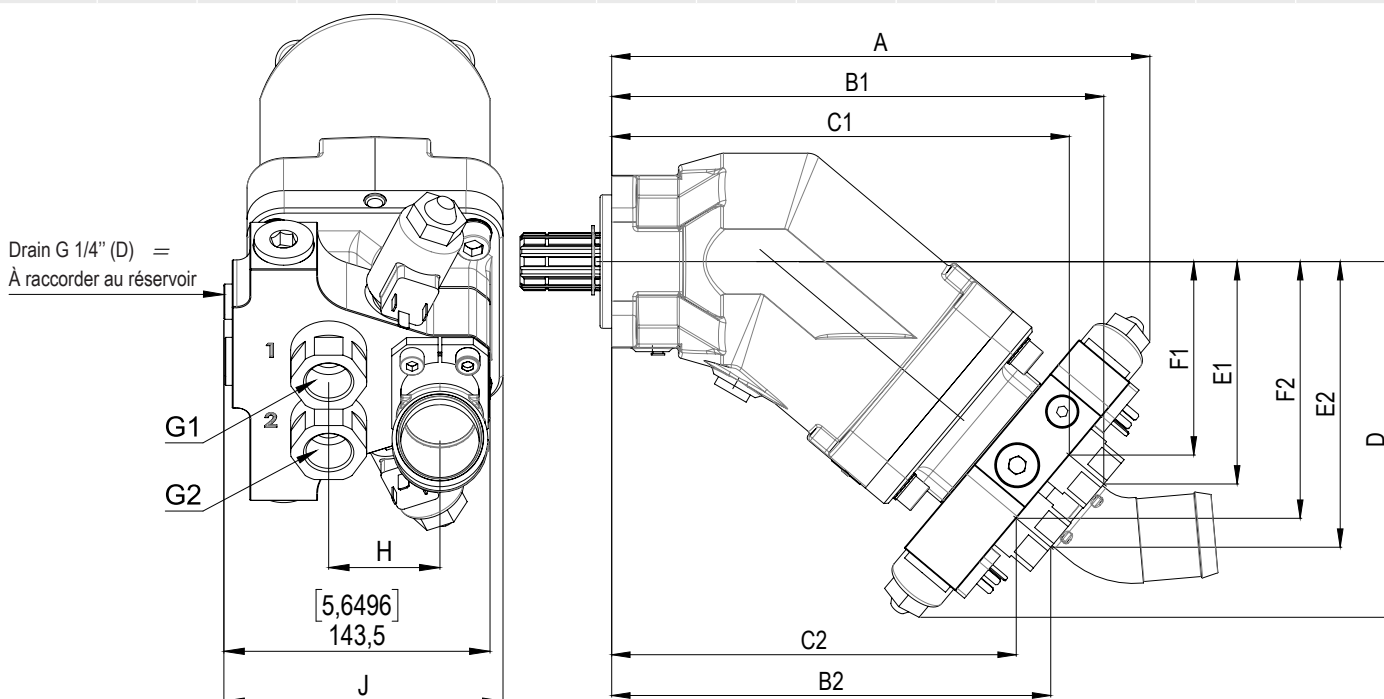
**Dans tous les cas, la connexion au réservoir doit se faire en dessous du niveau d'huile.**



Référence	Type de pompe	Tension	Connecteur
BPT6868-P002811	XRT6868	24 Vdc	DEUTSCH DT04-2P
BPT6868-P002814			HIRSCHMANN EN175301-803-A

## DIMENSIONS EN MM [INCHES]

Type de pompe	A	B1	B2	C1	C2	D	E1	E2	F1	F2	G1	G2	H	J
XRT6868	322,7 [12.7047]	295,1 [11.6181]	263,3 [10.3661]	274,4 [10.8031]	242,6 [9.5512]	213,3 [8.3976]	133,3 [5.2480]	171,3 [6.7441]	116 [4.5669]	153,9 [6.0591]	G3/4"	G3/4"	60 [2.3622]	150,5 [5.9252]



## COUPLE DE RENVERSSEMENT XRT AVEC BY-PASS

Type de pompe	Masse		Couple de renversement	
	Sans pipe (kg)	Avec pipe 2' (kg)	Sans pipe (N.m)	Avec pipe 2' (N.m)
XRT6868	23,6	24,1	34,8	36,3

# POMPE À CYLINDRÉE FIXE POUR CAMION | SÉRIE XRE

## LES CARACTÉRISTIQUES ET AVANTAGES

### LE PRODUIT

Spécialement adapté pour montage sur prise de mouvement électrique (ePTO).

Pompe à piston d'une cylindrée de 25 à 63 cm<sup>3</sup>.

Conception à 9 pistons pour réduire les pulsations et diminuer le niveau sonore

Distribution innovante pour plus de performance

Emploi de matériaux à haute résistance mécanique

Étanchéité renforcée

Haute vitesse en auto-aspiration

Encombrement réduit

Synchronisation originale plateau - barillet

Raccord d'aspiration fourni avec la pompe

Flasque et arbre pour application camion, suivant DIN ISO 14

### LES APPLICATIONS

Notre série de pompes XRE est destinée aux équipements camions (grues sur camions, grues forestières, bras, multi-bennes, vérins de stabilisation), aux équipements hivernaux (saleuses, lames à neige, turbines), aux camions de pompier et autres.

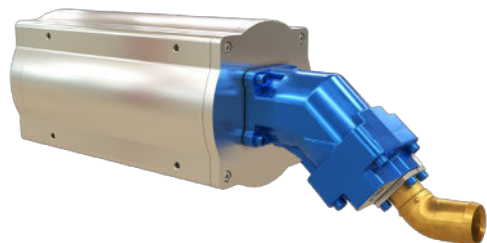
La nouvelle génération de pompes coudées XRE, a été conçue pour fonctionner en connexion avec une transmission électrique de type e-PTO. Son design spécifique (9 pistons, distribution évoluée) ainsi que l'utilisation de techniques de production innovantes (production additive), permettent à la XRE de conserver les performances des équipements poids lourd, y compris en usage électrique.



Référence	Sens de rotation	Cylindrée (cm <sup>3</sup> /tr)	Pression maxi en continu (bar)	Pression maxi en pointe < 5 secondes (bar)	Vitesse maxi <sup>(1)</sup> (tr/min)	Couple théorique maxi absorbé à 400 bar (N.m)	Masse		Couple de renversement	
							Sans pipe (kg)	Avec pipe 2" (kg)	Sans pipe (N.m)	Avec pipe 2" (N.m)
XRE25-P003320	Droite (SH)	25,2	400	450	3050	160	9,71	10,34	8,54	9,87
XRE25-P003593	Gauche (SIH)	25,2	400	450	3050	160	9,71	10,34	8,54	9,87
XRE41-P003000	Droite (SH)	41,2	400	450	2800	262	10,44	11	10,15	11,42
XRE41-P003590	Gauche (SIH)	41,2	400	450	2800	262	10,44	11	10,15	11,42
XRE63-P003225	Droite (SH)	63,2	400	450	2600	402,1	11,44	12,02	11,84	13,18
XRE63-P003616	Gauche (SIH)	63,2	400	450	2600	402,1	11,44	12,02	11,84	13,18

(1) Pour une pression absolue de 1 bar, fluide ISO VG46 à 25°C.

## COMMENT ÇA MARCHE



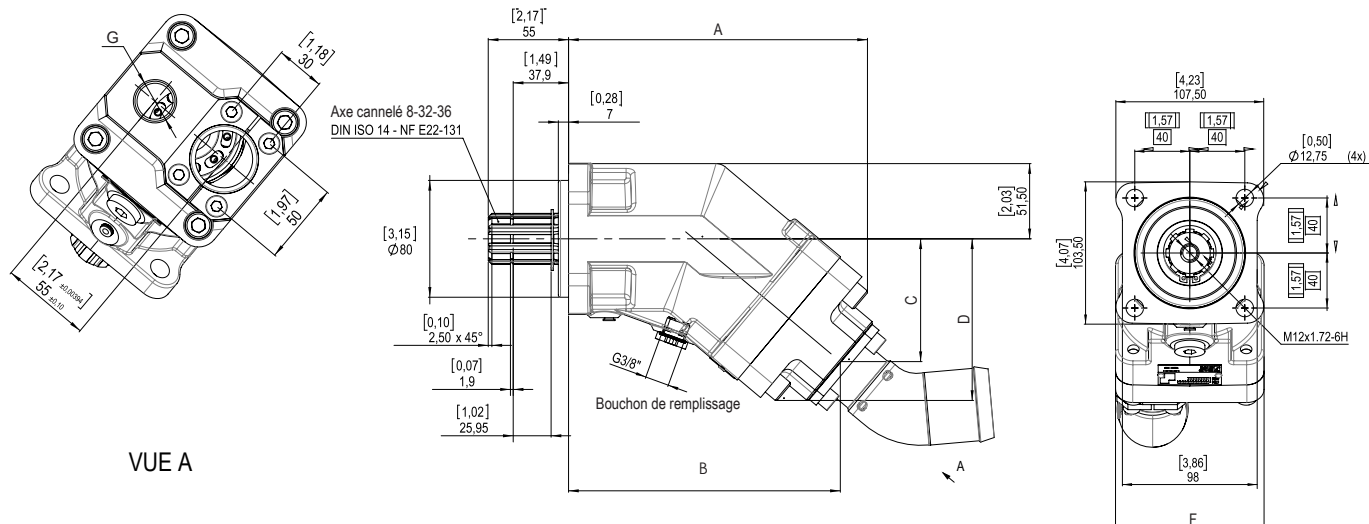
### e-PTO + XRE41

Regarder la vidéo d'animation 3D



## DIMENSIONS EN MM [INCHES]

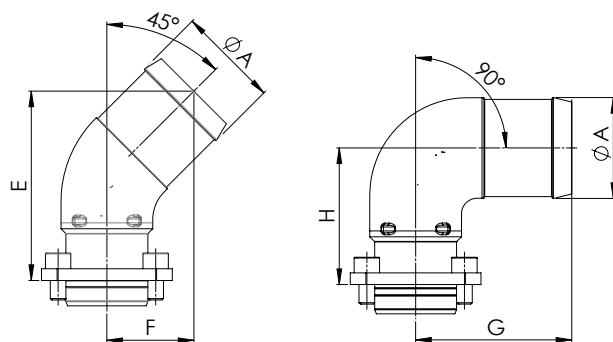
Type de pompe	A	B	C	D	F	G
XRE25	197,9 [7,7913]	180 [7,0866]	78,9 [3,1063]	105 [4,1339]	108 [4,252]	
XRE41	204,68 [8,0583]	186,1 [7,3268]	84,08 [3,3102]	112,6 [4,4331]	108 [4,252]	G3/4"
XRE63	216 [8,5039]	197,7 [7,7835]	94 [3,7008]	120 [4,7244]	108 [4,252]	



Les dimensions en mm [inches] sont données à titre indicatif.

# PIPES D'ASPIRATION POUR LES POMPES XR, XRT ET XRE

Référence pipe	Ø durite	ØA	E	F	G	H
P002790	Ø1''1/2 - 45°	40	92,5	41		
P002788	Ø1''3/4 - 45°	46	92,5	41		
P002787	Ø2'' - 45°	52	52	44,6		
P002786	Ø2''1/2 - 45°	65	112	52,1		
P003075	Ø3'' - 45°	78	125	56		
P003197	Ø1''1/2 - 90°	39				
P003196	Ø2'' - 90°	52			80	70
P003195	Ø2''1/2 - 90°	65			80	70



## QUELQUES APPLICATIONS DES POMPES XR, XRT ET XRE



Toupie à béton



Grue



Porte véhicule



Grue mobile



BOM



Citerne



Multibenne®



Benne



Pompe à béton



Nacelle

## (RE)DÉCOUVREZ NOTRE GROUPE ÉLECTROPOMPE

### LES CARACTÉRISTIQUES ET AVANTAGES

#### LE PRODUIT

Ensemble moteur électrique + pompe jusqu'à 14kW  
 Moteur électrique triphasé de type brushless  
 (conception robuste)  
 Pompe à pistons radiaux de 7,3 cm<sup>3</sup>/tr  
 Contrôleur électronique intégré  
 Tension assignée de 12, 24, 48, 96 ou 400 Vdc  
 Peut fonctionner en continu  
 Peut être immergé dans le réservoir d'huile (hors  
 contrôleur)  
 Extrêmement compact et léger  
 Rendement global élevé  
 Conçu pour applications mobiles

#### LES APPLICATIONS

Particulièrement adapté pour les véhicules hybrides,  
 le groupe électropompe est simple d'utilisation,  
 compact et léger.  
 Le groupe électropompe GEP7.3 est un ensemble  
 constitué d'un moteur électrique brushless à  
 courant continu, d'un variateur et d'une pompe  
 hydraulique à pistons radiaux.  
 La circulation de l'huile à l'intérieur de l'ensemble  
 offre un refroidissement optimal du moteur et lui  
 permet un fonctionnement en continu. Il peut  
 également être immergé (sans le variateur) dans le  
 réservoir d'huile.



### COMMENT ÇA MARCHE



**EL MOTION**

**GEP 7.3**

Regarder la vidéo d'animation



Catalogues complets disponibles sur [hydroleduc.com](http://hydroleduc.com)

**HYDRO LEDUC SAS**

SIÈGE SOCIAL & USINE  
BP 9  
F-54122 AZERAILLES  
FRANCE

TÉL. +33(0)3 83 76 77 40

commercial\_france@hydroleduc.com

exportsales@hydroleduc.com

**HYDRO LEDUC GMBH**

AM ZIEGELPLATZ 20  
D-77746 SCHUTTERWALD  
ALLEMAGNE

TÉL. +49 (0) 781-9482590

info.hld@hydroleduc.com

**HYDRO LEDUC AB**

BETONGVÄGEN 11  
461 38 TROLLHÄTTAN  
SUEDE

TÉL. +46 (0) 520 10 820

contact.nordic@hydroleduc.com

**HYDRO LEDUC N.A., INC.**

GRAND PARKWAY INDUSTRIAL PARK  
23549 CLAY ROAD  
KATY, TX 77493  
USA

TÉL. +1 281 679 9654

us\_sales@hydroleduc.com

**HYDRO LEDUC BV**

ERICSSONSTRAAT 2  
5121 ML RIJEN  
THE NETHERLANDS

TÉL. +31 6 202 40 651

jtaekema@hydroleduc.com

**HYDRO LEDUC CHINA**

TÉL. 0086-135 0173 6698

china-hl@hydroleduc.com

**HYDRO LEDUC ITALY**

TÉL. +39 340 466 1742

ppavia@hydroleduc.com



HYDRO LEDUC  
SAS AU CAPITAL DE 4 065 000 €  
EORI FR31902742100019  
RC NANCY B 319 027 421  
contact@hydroleduc.com  
hydroleduc.com