

XR BAUREIHE



Konstantpumpen für Lkw



•
Geräuscharm

•
Kompaktes
Design

•
Hochleistungs-
pumpe

HOCHLEISTUNGSLÖSUNG

KONSTANTPUMPEN FÜR LKW | XR-SERIE

MERKMALE UND VORTEILE



DAS PRODUKT

Rückplatte aus zwei Materialien,
Einfache Änderung der Drehrichtung,
7-Kolben-Design,
Kolbentrommel,
Verwendung von Materialien mit hoher mecha-
nischer Widerstandsfähigkeit,
Verstärkte Dichtung,
Hoher Wirkungsgrad und Gesamteffizienz,
Optimierte Gesamtmaße,
Saugstutzen wird mit der Pumpe geliefert,
Geringes Geräuschniveau,
Flansch und Welle für Lkw-Anwendungen,
Gemäß DIN ISO 14,
Selbstansaugend.

DIE ANWENDUNGEN

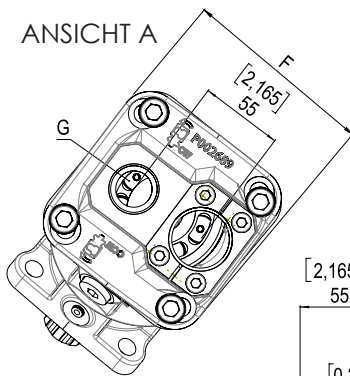
Die XR-Serie ist für Lkw-Ausrüstungen (Lkw-
Kräne, Forstkräne, Ausleger, Winterausrüstungen
(Streugeräte, Schneepflüge, Schneefräsen),
Feuerwehrautos und mehr konzipiert.

Ideal für den Schwerlasteinsatz dank zahlreicher
innovativer Merkmale. Die verlängerte Lebensdauer
und die erhöhte Zuverlässigkeit haben die
Entwicklung dieser neuen Generation von Pumpen
vorangetrieben.

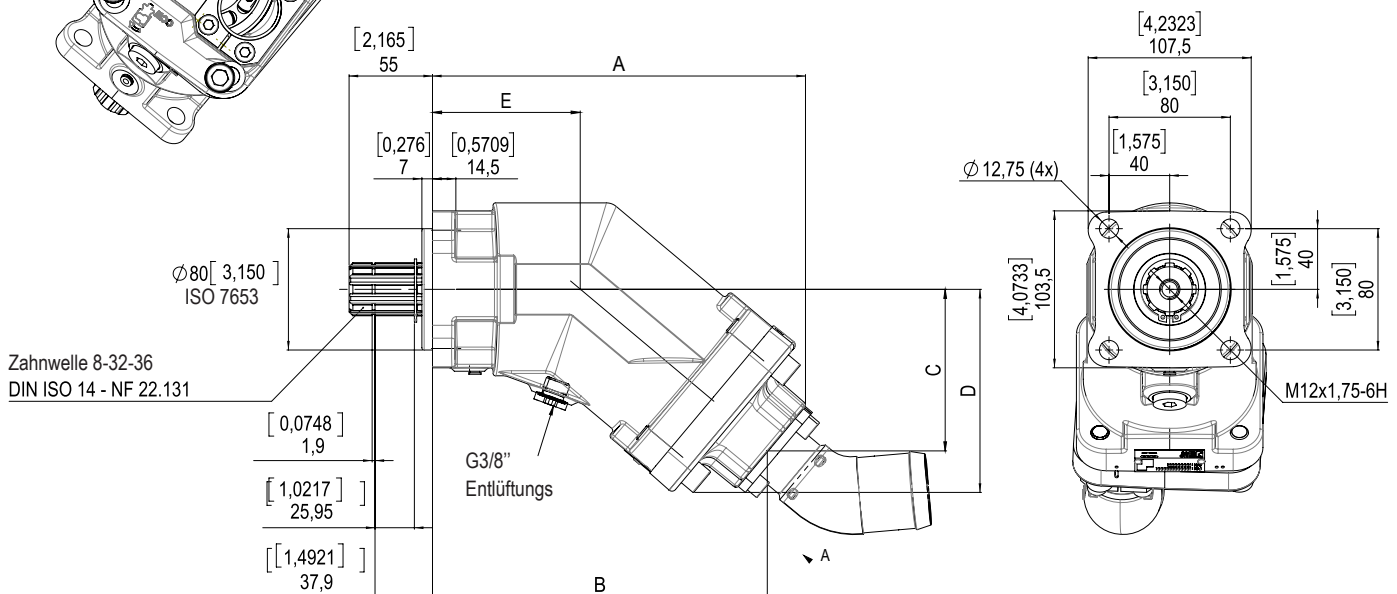
Pumpenbezeichnung	Drehrichtung	Förder- menge	Max. Betriebs- druck	Max. Druck bei Spitzenwerten < 5 Sekunden	Max. Drehzahl ⁽¹⁾	Max. Leistung- aufnahme bei 400 bar	Gewicht		Kippmoment	
							Ohne Saugstutzen	Mit Saugstutzen	Ohne Saugstutzen	Mit Saugstutzen 2"
		(cc/U)	(bar)	(bar)	(1/min)	(N.m)	(kg)	(kg)	(N.m)	(N.m)
XR63-P002890R	Rechts (CW)	63,1	400	450	2350	401,1	11,4	11,98	11,97	12,77
XR63-P002890L	Links (CCW)									
XR80-P002820R	Rechts (CW)	80,4	400	450	2350	511,5	14,89	15,47	17,21	18,73
XR80-P002820L	Links (CCW)									
XR108-P002880R	Rechts (CW)	108,3	400	450	2000	689,1	15,16	15,74	17,88	19,07
XR108-P002880L	Links (CCW)									
XR130-P002885R	Rechts (CW)	129,9	400	450	2000	826,2	15,39	15,97	18,01	19,55
XR130-P002885L	Links (CCW)									

(1) Bei einem absoluten Druck von 1 bar, ISO VG46 Flüssigkeit bei 25°C.

ABMESSUNGEN IN MM [ZOLL]



Pumpenbezeichnung	A	B	C	D	E	F	G
XR63	220,7 [8.6889]	196,6 [7.7402]	95,2 [3.7480]	120,1 [4.7283]	85,7 [3.3740]	111,2 [4.3779]	G3/4"
XR80 / 108	245,9 [9.6811]	220,7 [8.6889]	106,5 [4.1929]	133,9 [5.2716]	97,4 [3.8346]	127,7 [5.0275]	G1"
XR130	248,2 [9.7716]	223 [8.779]	108,5 [4.2716]	136,5 [5.3740]	97,4 [3.8346]	127,7 [5.0275]	G1"



Abmessungen in mm [Zoll] sind als Hinweis angegeben.

XR ZUBEHÖR | BPR BYPASSVENTIL

Die Pumpe wird von einem ständig laufenden Nebenabtrieb (der nicht abgeschaltet werden kann) angetrieben. Diese Lösung ermöglicht den kontinuierlichen Betrieb der Pumpe:

- Ohne Probleme der Ölüberhitzung zu verursachen
- Ohne die Lebensdauer der Pumpe zu beeinträchtigen
- Ohne Änderungen am Hydrauliksystem der Anwendung vorzunehmen

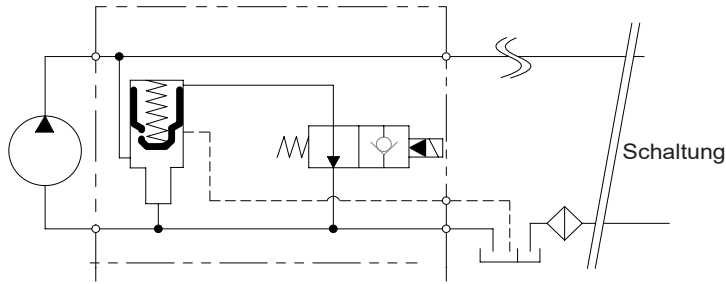


FUNKTIONSBESCHREIBUNG DES BYPASSVENTILS

Das Bypassventil ist ein Magnetventil. Wenn es nicht aktiviert ist, wird der Pumpenausgang mit dem Pumpeneinlass verbunden. Wenn es aktiviert wird, arbeitet die Pumpe normal (Fördervolumenstrom).

Eine Leckölleitung muss zwischen dem Bypassventil und dem Hydrauliktank des Fahrzeugs installiert werden, um eine ausreichende Ölzirkulation und eine gute Kühlung der Pumpe zu gewährleisten.

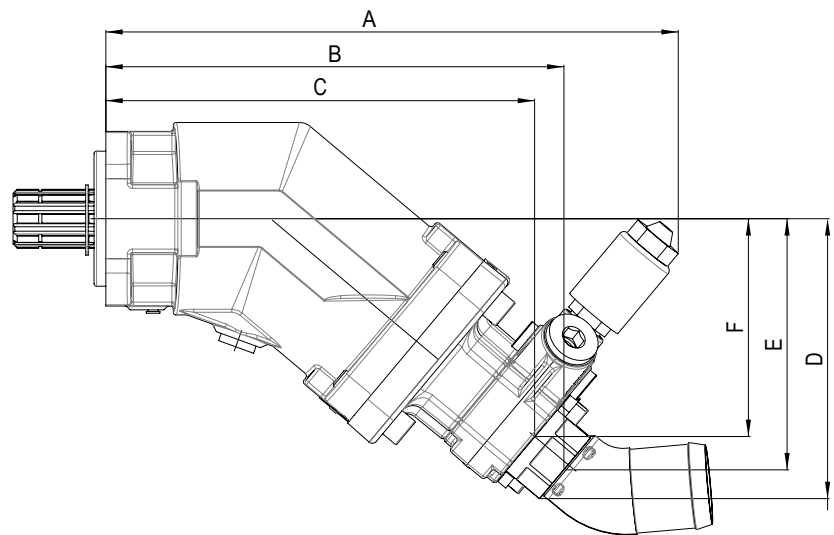
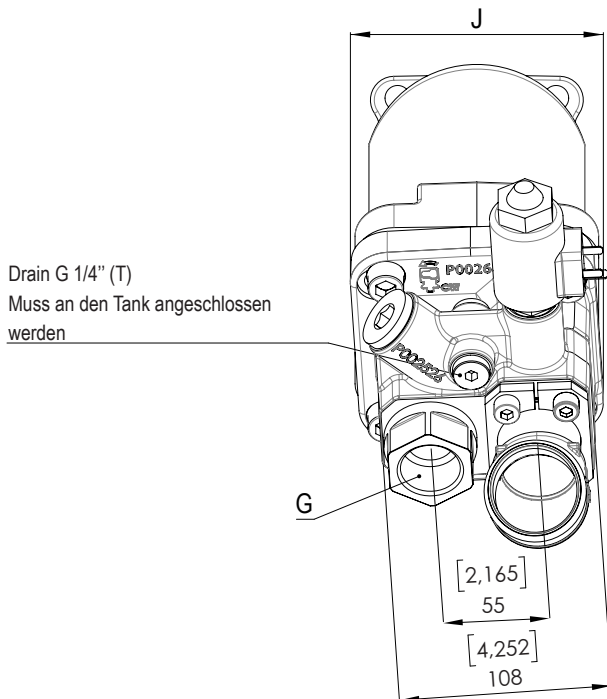
In jedem Fall muss die Verbindung zum Tank unterhalb des Ölspiegels erfolgen.



Teilenummer	Pumpenreferenz	Spannung	Stecker
BPR63-P002965-B	XR63	24 Vdc	HIRSCHMANN EN175301-803-A
BPR63-P003345-A			DEUTSCH DT04-2P
BPR80-P002940-B	XR80 ÷ XR130		HIRSCHMANN EN175301-803-A
BPR80-P003350-A			DEUTSCH DT04-2P

ABMESSUNGEN IN MM [ZOLL]

Pumpenreferenz	A	B	C	D	E	F	G	J
XR63	314,2 [12.3701]	247,2 [9.7323]	229 [9.016]	154,8 [6.0945]	137,5 [5.4134]	118,8 [4.6772]	G3/4"	111,2 [4.3779]
XR80 / 108	339,2 [13.3543]	271,4 [10.6850]	254 [10]	165,8 [6.5276]	148,8 [5.8583]	129,1 [5.0827]	G1"	127,7 [5.0275]
XR130	340,9 [13.4212]	273,7 [10.7756]	256,3 [10.0905]	167,8 [6.6063]	150,7 [5.9331]	131 [5.157]	G1"	127,7 [5.0275]



XR KIPPMOMENT MIT BYPASSVENTIL

Pumpenreferenz	Gewicht		Kippmoment	
	Ohne Saugstutzen (kg)	Mit Saugstutzen (kg)	Ohne Saugstutzen (N.m)	Mit Saugstutzen (N.m)
XR63	14,21	14,83	17,97	19,63
XR80	17,62	18,24	24,54	26,34
XR108	17,91	18,54	24,68	26,50
XR130	18,16	18,78	25,23	27,06

KONSTANTPUMPEN FÜR LKW | XRT-SERIE

MERKMALE UND VORTEILE

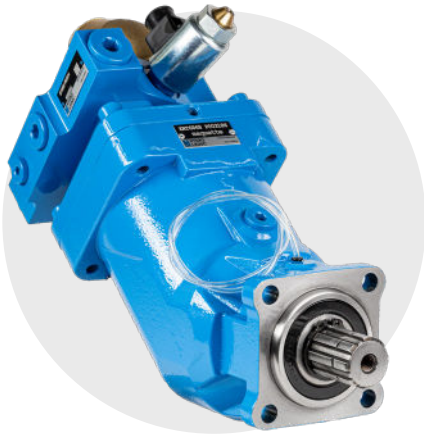
DAS PRODUKT

Doppelflusskolbenpumpe mit 68 + 68 cc/Umdr.
 2 x 5 Kolben-Design
 Optimale Synchronisierung der Verteilscheibe mit der Kolbentrommel.
 Verwendung von Materialien mit hoher mechanischer Widerstandsfähigkeit
 Verstärkte Dichtung
 Hohe Gesamteffizienz
 Optimierte Gesamtmaße
 Einlassanschluss wird mit der Pumpe geliefert
 Geringes Geräuschniveau
 Flansch und Welle für Lkw-Anwendungen, gemäß DIN ISO 14
 Hohe Selbstansauggeschwindigkeit
 Montage an der Rückseite des Motors möglich mit BPT-Bypassventil

DIE ANWENDUNGEN

Unsere neue XRT-Serie ist für Lkw-Ausrüstungen (Lkw-Kräne, Forstkräne, Ausleger, Mehrfachlöffel, Stabilisierungstützen), Winterausrüstungen (Streugeräte, Schneepflüge, Turbinen), Feuerwehrautos und mehr konzipiert.

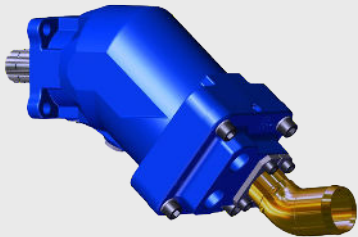
Unsere neue Schrägachsenpumpe ist die ideale Lösung für Anwendungen, die zwei unabhängige Kreisläufe erfordern, und ist speziell für die Montage an einem schaltbaren Nebenantrieb oder dem hinteren Antrieb des Motors (mit BY-PASS BPT) geeignet.



Pumpenbezeichnung	Drehrichtung	Fördermenge (cc/U)	Max. Betriebsdruck (bar)	Max. Druck bei Spitzenwerten < 5 Sekunden (bar)	Max. Drehzahl ⁽¹⁾ (1/min)	Max. Leistungsaufnahme bei 400 bar (N.m)	Gewicht		Kippmoment	
							Ohne Saugstutzen (kg)	Mit Saugstutzen (kg)	Ohne Saugstutzen (N.m)	Mit Saugstutzen 2'' (N.m)
XRT6868-P003380	Rechts (CW)	68 + 68	380	420	1400	823	18,7	19,3	23,8	24,6

(1) Bei einem absoluten Druck von 1 bar, ISO VG46 Flüssigkeit bei 25°C.

WIE FUNKTIONIERT ES



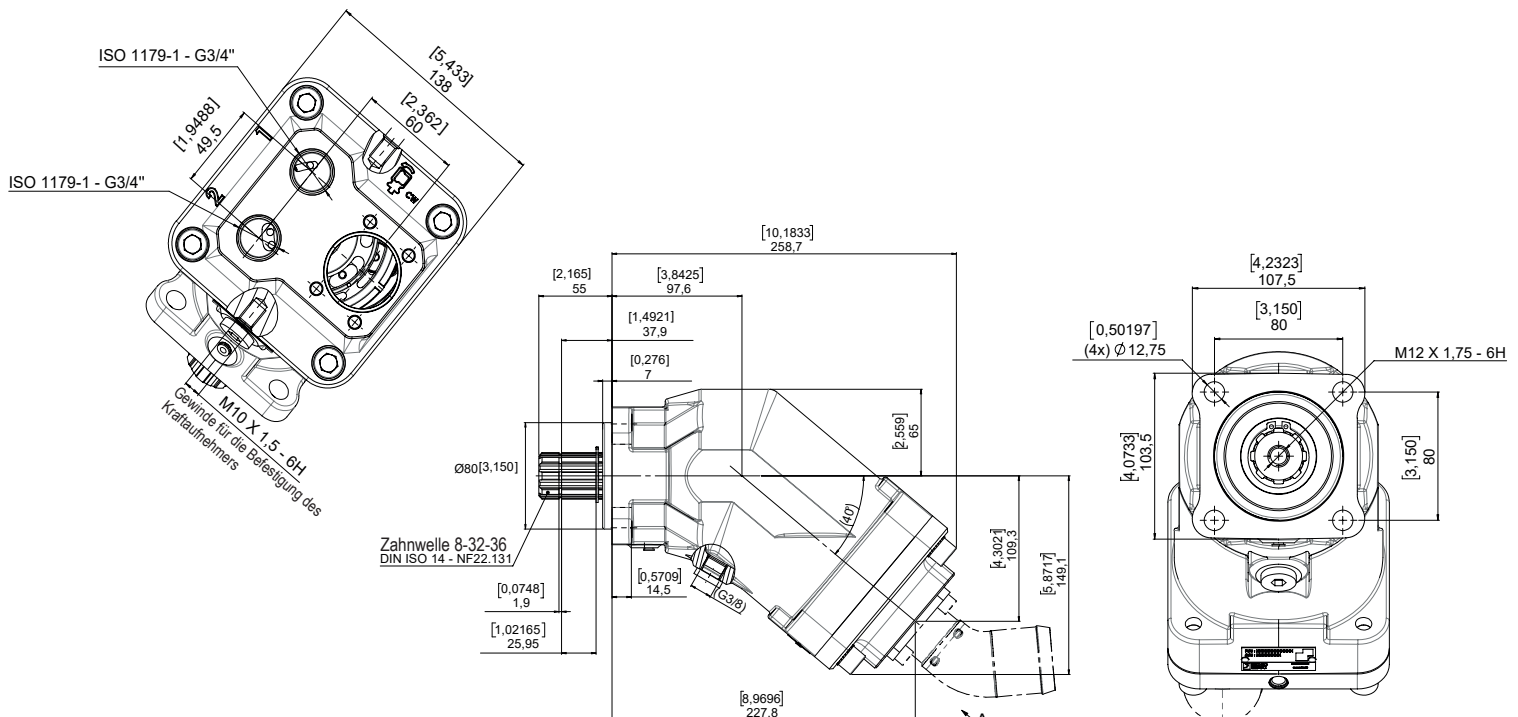
XRT6868

Schauen Sie sich das 3D-Animationsvideo an



ABMESSUNGEN IN MM [ZOLL]

ANSICHT A



Abmessungen in mm [Zoll] sind als Hinweis angegeben.

XRT ZUBHÖR | BPT BYPASSVENTIL



Für XRT-Pumpenanwendungen, bei denen die Pumpe von einem ständig laufenden Nebenabtrieb (der nicht abgeschaltet werden kann) angetrieben wird, ermöglicht diese Lösung den kontinuierlichen Betrieb der Pumpe

- Ohne Probleme der Ölüberhitzung zu verursachen
- Ohne die Lebensdauer der Pumpe zu beeinträchtigen
- Ohne Änderungen am Hydrauliksystem der Anwendung vorzunehmen.

BETRIEBSMODUS DES BYPASSVENTILS

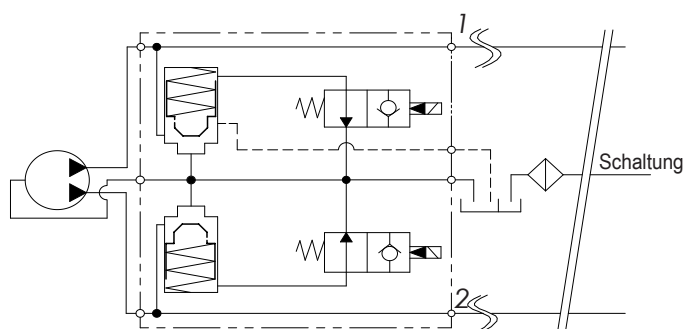
Das Bypassventil ist ein Magnetventil. Wenn es nicht aktiviert ist, ermöglicht es, dass beide Pumpenausgänge gleichzeitig mit dem Pumpeneinlass verbunden werden

Es hat 3 Aktivierungsmodi :

- 2 Wege aktiviert : Es stellt die Pumpe auf den normalen Betrieb ein
- "Ausgang 1" aktiviert : Es ermöglicht, dass der Ausgang mit der Kennzeichnung "1" in einen normalen Betriebszustand versetzt wird. Der "Ausgang 2" ist mit der Pumpenseite verbunden.
- "Ausgang 2" aktiviert: Dies versetzt den Ausgang mit der Kennzeichnung "2" in den normalen Betrieb. Der Ausgang "1" ist mit der Pumpenseite verbunden.

Eine Leckölleitung muss zwischen dem Bypassventil und dem Hydrauliktank des Fahrzeugs installiert werden, um eine ausreichende Ölzirkulation und eine gute Kühlung der Pumpe zu gewährleisten..

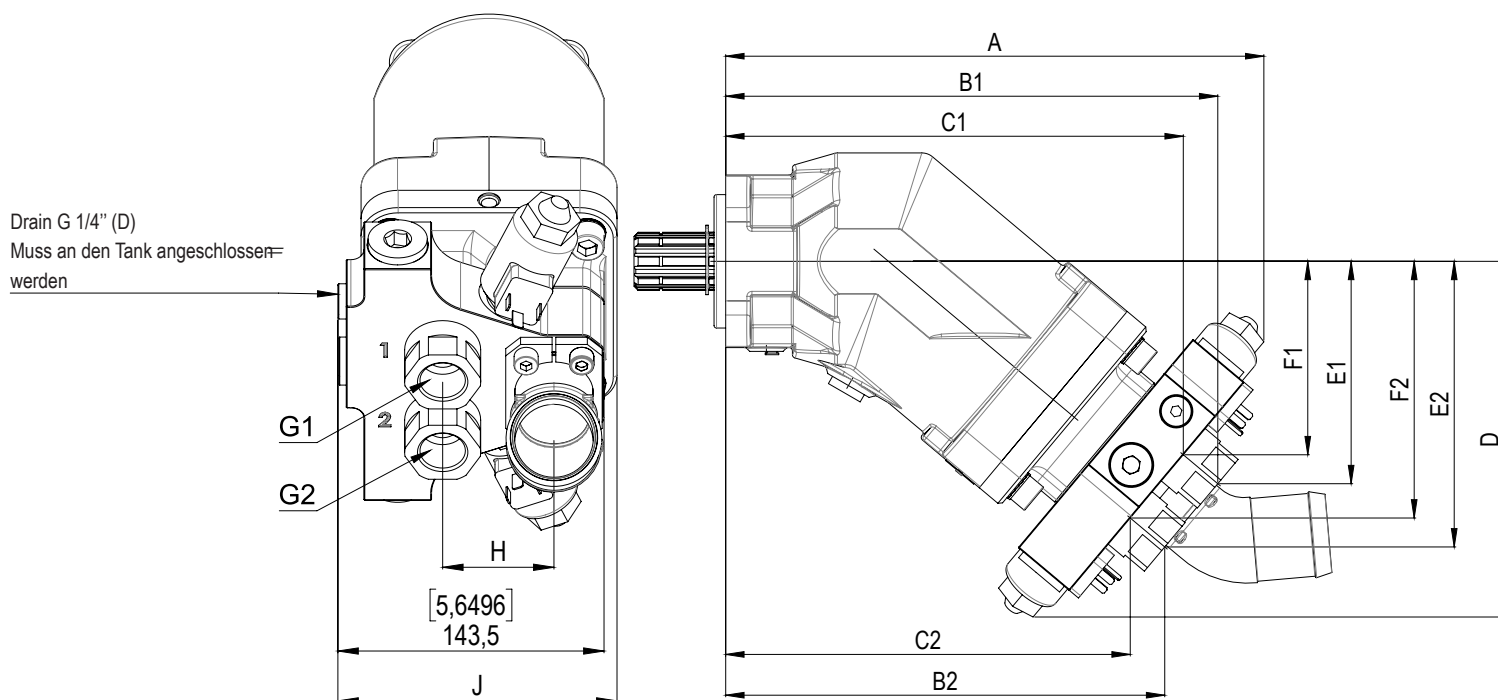
In jedem Fall muss die Verbindung zum Tank unterhalb des Ölspiegels erfolgen.



Teilenummer	Pumpenreferenz	Spannung	Stecker
BPT6868-P002811	XRT6868	24 Vdc	DEUTSCH DT04-2P
BPT6868-P002814			HIRSCHMANN EN175301-803-A

ABMESSUNGEN IN MM [ZOLL]

Pumpenreferenz	A	B1	B2	C1	C2	D	E1	E2	F1	F2	G1	G2	H	J
XRT6868	322,7 [12.7047]	295,1 [11.6181]	263,3 [10.3661]	274,4 [10.8031]	242,6 [9.5512]	213,3 [8.3976]	133,3 [5.2480]	171,3 [6.7441]	116 [4.5669]	153,9 [6.0591]	G3/4"	G3/4"	60 [2.3622]	150,5 [5.9252]



XRT KIPPMOMENT MIT BYPASSVENTIL

Pumpenreferenz	Gewicht		Kippmoment	
	Ohne Saugstutzen (kg)	Mit Saugstutzen (kg)	Ohne Saugstutzen (N.m)	Mit Saugstutzen (N.m)
XRT6868	23,6	24,1	34,8	36,3

KONSTANTPUMPE FÜR LKW | XRE-SERIE

MERKMALE UND VORTEILE

DAS PRODUKT

Speziell für elektrische Nebenabtriebe (ePTO) entwickelt.
 Kolbenpumpe mit einer Verdrängung von 25 bis 63 cc.
 9-Kolben-Design für reduzierte Pulsationen und geringeres Geräuschniveau.
 Innovative Steuerung für bessere Leistung.
 Verwendung von hochfesten Materialien.
 Verstärkte Dichtungen.
 Selbstansaugend.
 Optimierte Gesamtabmessungen.
 Saugstutzen wird mit der Pumpe geliefert.
 Flansch und Welle für Lkw-Anwendungen, gemäß DIN ISO 14

DIE ANWENDUNGEN

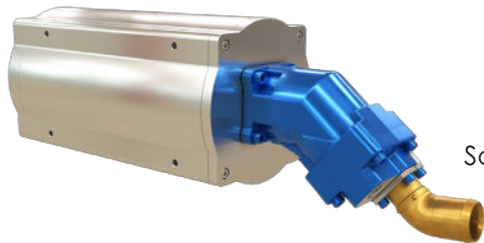
Unsere XRe-Pumpenserie ist für Lkw-montierte Ausrüstungen (Lkw-Kräne, Forstkräne, Ausleger, Abrollkipper, Stabilisatorzylinder), Winterausrüstungen (Streugeräte, Schneepflüge, Schneefräsen), Feuerwehrfahrzeuge und mehr konzipiert.
 Die neue Generation der Schrägachsenpumpen XRe-Pumpen wurde entwickelt, um mit einem elektrischen Nebenantrieb, wie z. B. einem e-PTO-System, zu arbeiten. Ihr spezifisches Design (9 Kolben, fortschrittliche Verteilung) und die Verwendung innovativer Produktionstechniken (additive Fertigung) ermöglichen es der XRe, die Leistung von Schwerlastgeräten auch im elektrischen Betrieb aufrechtzuerhalten.



Pumpenbezeichnung	Drehrichtung	Fördermenge (cc/U)	Max. Betriebsdruck (bar)	Max. Druck bei Spitzenwerten < 5 Sekunden (bar)	Max. Drehzahl ⁽¹⁾ (1/min)	Max. Leistungsaufnahme bei 400 bar (N.m)	Gewicht		Kippmoment	
							Ohne Saugstutzen (kg)	Mit Saugstutzen (kg)	Ohne Saugstutzen (N.m)	Mit Saugstutzen 2'' (N.m)
XRE25-P003320	Rechts (CW)	25,2	400	450	3050	160	9,71	10,34	8,54	9,87
XRE25-P003593	Links (CCW)	25,2	400	450	3050	160	9,71	10,34	8,54	9,87
XRE41-P003000	Rechts (CW)	41,2	400	450	2800	262	10,44	11	10,15	11,42
XRE41-P003590	Links (CCW)	41,2	400	450	2800	262	10,44	11	10,15	11,42
XRE63-P003225	Rechts (CW)	63,2	400	450	2600	402,1	11,44	12,02	11,84	13,18
XRE63-P003616	Links (CCW)	63,2	400	450	2600	402,1	11,44	12,02	11,84	13,18

(1) Bei einem absoluten Druck von 1 bar, ISO VG46 Flüssigkeit bei 25°C.

WIE FUNKTIONIERT ES



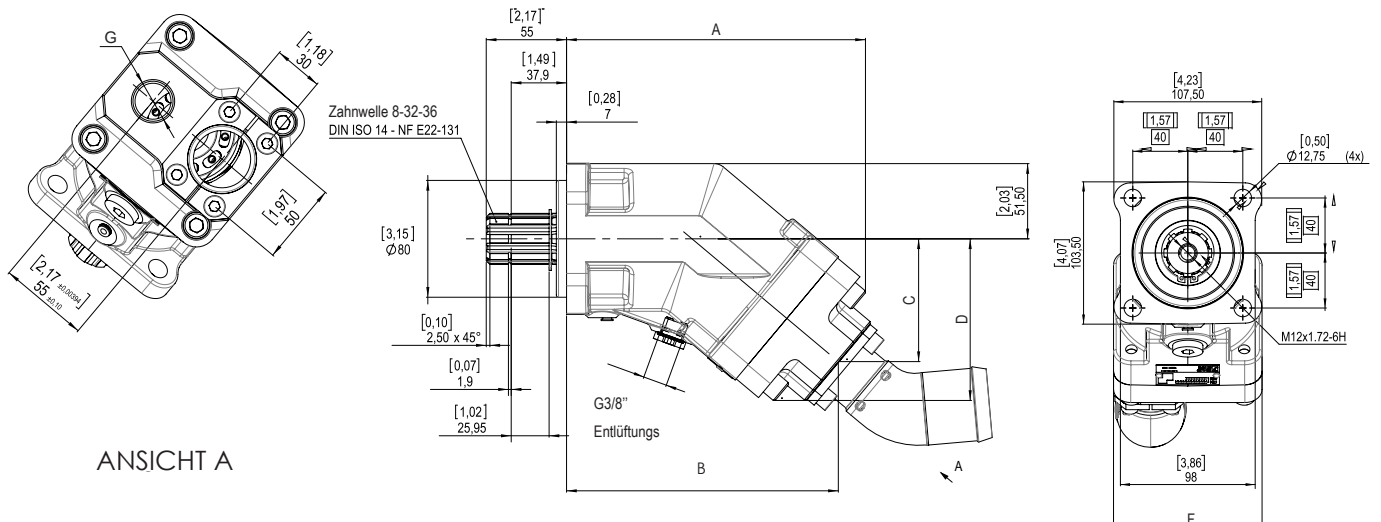
e-PTO + XRE41

Schauen Sie sich das 3D-Animationsvideo an



ABMESSUNGEN IN MM [ZOLL]

Pumpenbezeichnung	A	B	C	D	F	G
XRE25	197,9 [7,7913]	180 [7,0866]	78,9 [3,1063]	105 [4,1339]	108 [4,252]	G3/4"
XRE41	204,68 [8,0583]	186,1 [7,3268]	84,08 [3,3102]	112,6 [4,4331]	108 [4,252]	
XRE63	216 [8,5039]	197,7 [7,7835]	94 [3,7008]	120 [4,7244]	108 [4,252]	

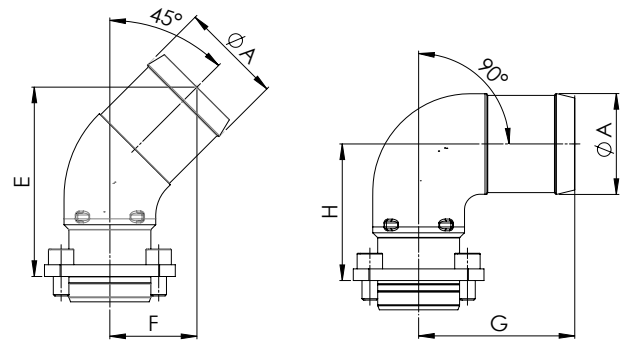


ANSICHT A

Abmessungen in mm [Zoll] sind als Hinweis angegeben.

SAUGSTUTZEN FÜR XR, XRT UND XRE-PUMPEN

Saugstutzen-Referenz	Schlauch Ø	ØA	E	F	G	H
P002790	Ø1''1/2 - 45°	40	92,5	41		
P002788	Ø1''3/4 - 45°	46	92,5	41		
P002787	Ø2'' - 45°	52	52	44,6		
P002786	Ø2''1/2 - 45°	65	112	52,1		
P003075	Ø3'' - 45°	78	125	56		
P003197	Ø1''1/2 - 90°	39			73,5	62,5
P003196	Ø2'' - 90°	52			80	70
P003195	Ø2''1/2 - 90°	65			80	70



EINIGE ANWENDUNGEN DER XR, XRT UND XRE-PUMPEN



Betonmischer



Kran



Autotransporter



Mobilkran



Müllwagen



Tankfahrzeug



Abrollkipper®



Kipper



Betonpumpe



Plattform

ENTDECKEN SIE UNSERE GEP7.3 POWER PACK EINHEIT NEU

MERKMALE UND VORTEILE

DAS PRODUKT

- Elektromotor + Pumpeneinheit bis zu 14 kW
- Dreiphasiger bürstenloser Elektromotor
- 7,3 cc/U Radialkolbenpumpe
- Integrierter elektronischer Wechselrichter
- Nennspannung von 12, 24, 48, 96 oder 400 VDC
- Für den Dauerbetrieb ausgelegt
- Kann im Öltank eingetaucht werden (ohne Wechselrichter)
- Extrem kompakt und leicht
- Hohe Gesamteffizienz
- Für mobile Anwendungen konzipiert

DIE ANWENDUNGEN

- Besonders geeignet für Hybridfahrzeuge, ist die Pumpeneinheit einfach zu bedienen, kompakt und leicht.
- Die GEP7.3 Elektropumpeneinheit besteht aus einem bürstenlosen Gleichstrommotor, einem variablen Wechselrichter und einer hydraulischen Radialkolbenpumpe.
- Die Ölzirkulation innerhalb der Einheit sorgt für eine optimale Kühlung des Motors und ermöglicht einen kontinuierlichen Betrieb. Sie kann auch (ohne den Wechselrichter) im Öltank eingetaucht werden.

WIE FUNKTIONIERT ES



EL MOTION

GEP 7.3

Schauen Sie sich das 3D-Animationsvideo an



Alle Kataloge verfügbar auf hydroeduc.com

HYDRO LEDUC SAS

HAUPTSITZ & FABRIK
BP 9
F-54122 AZERAILLES
FRANCE

TÉL. +33(0)3 83 76 77 40

commercial_france@hydroleduc.com

exportsales@hydroleduc.com

HYDRO LEDUC GMBH

AM ZIEGELPLATZ 20
D-77746 SCHUTTERWALD
ALLEMAGNE

TÉL. +49 (0) 781-9482590

info.hld@hydroleduc.com

HYDRO LEDUC AB

BETONGVÄGEN 11
461 38 TROLLHÄTTAN
SUEDE

TÉL. +46 (0) 520 10 820

contact.nordic@hydroleduc.com

HYDRO LEDUC N.A., INC.

GRAND PARKWAY INDUSTRIAL PARK
23549 CLAY ROAD
KATY, TX 77493
USA

TÉL. +1 281 679 9654

us_sales@hydroleduc.com

HYDRO LEDUC BV

ERICSSONSTRAAT 2
5121 ML RIJEN
THE NETHERLANDS

TÉL. +31 6 202 40 651

jtaekema@hydroleduc.com

HYDRO LEDUC CHINA

TÉL. 0086-135 0173 6698

china-hl@hydroleduc.com

HYDRO LEDUC ITALY

TÉL. +39 340 466 1742

ppavia@hydroleduc.com



HYDRO LEDUC
SAS AU CAPITAL DE 4 065 000 €
EORI FR31902742100019
RC NANCY B 319 027 421
contact@hydroleduc.com
hydroleduc.com